

# Innovative Heiztechnik

Verantwortungsvoll handeln –  
nachhaltig heizen

# Zu Hause

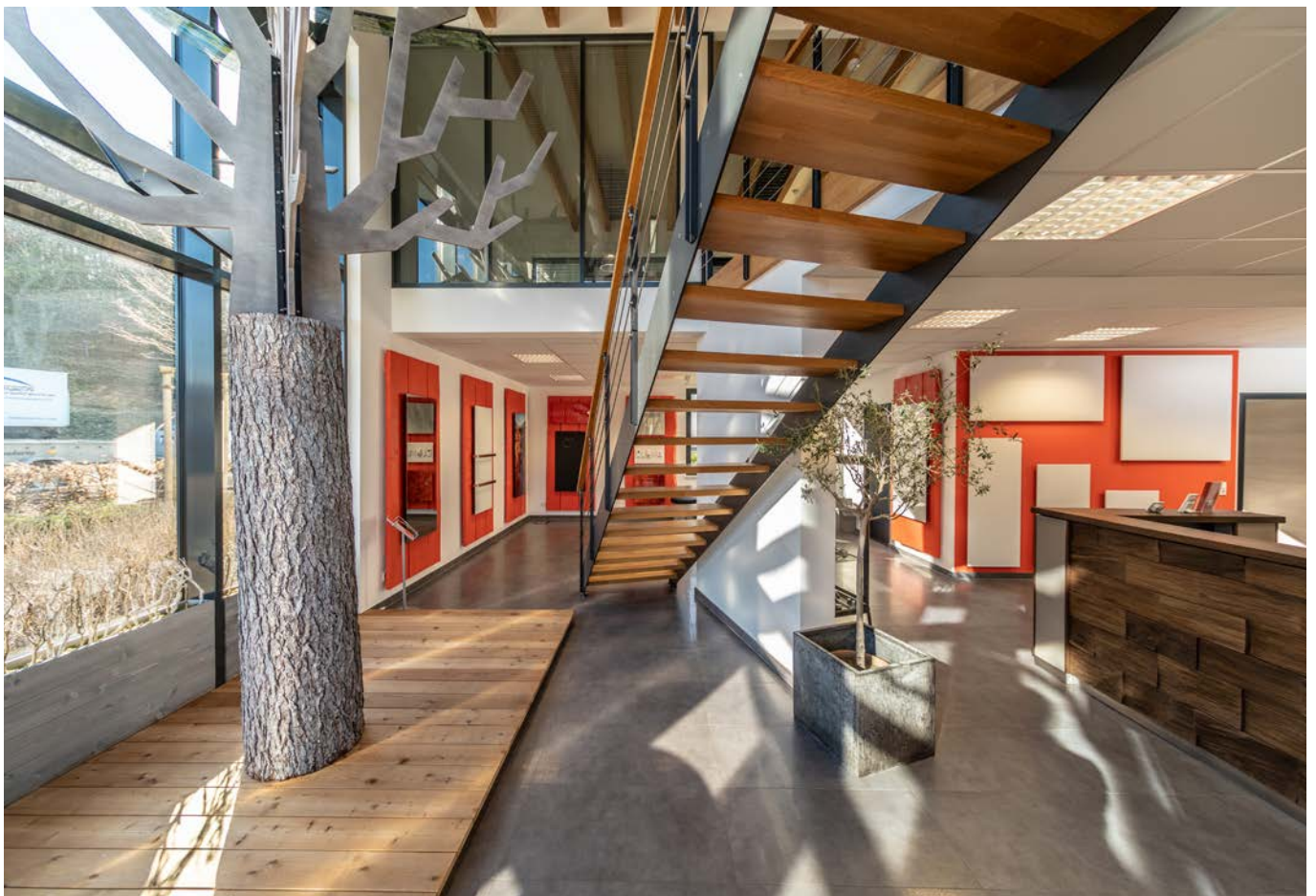
## PRODUKTKATALOG 2026

Infrartheizungen  
Bad- & Designheizkörper  
Heizstrahler  
Sonderanwendungen  
Regelungstechnik  
Zubehör

welltherm<sup>®</sup>  
España

# weltherm<sup>®</sup>

Verantwortungsvoll handeln –  
nachhaltig heizen





## WILLKOMMEN

Die Welltherm GmbH ist eines der führenden, europaweit agierenden Unternehmen im Bereich der Elektrobeheizung. An unserem Entwicklungs- und Produktionsstandort in Lüdenscheid fertigen wir hochwertigste Infrarot- und Elektroheizungssysteme. Ausgesuchte Komponenten, die sorgfältige Verarbeitung und die kundenindividuelle Fertigung unserer Produkte versprechen optimalen und nachhaltigen Heizkomfort.

Ein Beleg für höchste Qualität und Produktsicherheit ist unsere nach DIN EN ISO 9001:2015 zertifizierte Fertigungsstätte in Lüdenscheid.

Darüber hinaus haben wir als einer der ersten Hersteller das EIHA-GüteSiegel erhalten.

Kompetenz und jahrzehntelange Erfahrung in der Entwicklung und Fertigung von Heizelementen für industrielle Anwendungen (u. a. in Laborgeräten, der Medizintechnik und der Automobilindustrie) zeichnen uns aus und sind die Grundlage höchster Qualitäts- und Innovationsstandards unserer Infrarotheizsysteme.

Dieses Know-How war und ist die Basis, die effizientesten und hochwertigsten Heizsysteme zu entwickeln und kontinuierlich zu verbessern.

Wir garantieren eine gradgenaue Temperierung und höchste Prozesssicherheit. Neueste Technologien, wegweisende Zukunftsvisionen und innovative Produkte machen uns zu Ihrem starken Partner im Bereich der Elektrobeheizung.

# EIHA-GüteSiegel

## Welltherm Infrarotheizsysteme erfüllen die Anforderungen für das EIHA-GüteSiegel

### 1. Strahlungswirkungsgrad nach IEC 60675-3

Zentrales Kriterium für das GüteSiegel ist der Strahlungswirkungsgrad nach der Norm IEC 60675-3. Diese Norm bewertet, wie viel der eingesetzten Energie in Strahlungswärme umgewandelt wird. Die Effizienz ist entscheidend für die Leistung und Wirtschaftlichkeit der Heizgeräte. 40% sind das Minimum. Welltherm Infrarotheizungen befinden sich an der oberen Grenze aller gemessenen Hersteller Werte. Der Strahlungswirkungsgrad unter der Decke unterscheidet sich von dem an der Wand. Generell gilt: Der Strahlungswirkungsgrad nimmt mit der Fläche zu und ist an der Decke höher als an der Wand.

### 2. Erfüllung der EU-Qualitätsstandards

Welltherm Infrarotheizungen erfüllen die Anforderungen der EN 60335-1, EN 60335-2-30 sowie die Vorschriften für EMV, RoHS und WEEE. Damit wird sichergestellt, dass

die grundlegenden europäischen Sicherheits-, Umwelt und Qualitätsstandards erfüllt werden.

### 3. Produktionsüberwachung

Bestandteil der Welltherm Qualitätspolitik ist seit vielen Jahren die Produktionsüberwachung durch den TÜV Süd. In diesem Zuge stellen wir „Made in Germany“ unter der Einhaltung aller Normen und Zertifizierungen sicher.

### 4. Einhaltung der Ökodesign-Richtlinie

Die Infrarotheizgeräte müssen zudem die Anforderungen der Ökodesign-Richtlinie (2009/125/EG) erfüllen. Diese Richtlinie zielt darauf ab, die Umweltauswirkungen von Produkten zu minimieren und gleichzeitig die Energieeffizienz zu maximieren.





## Welltherm erfüllt die Ökodesign-Richtlinie

Welltherm Infrarotheizsysteme sind dafür geeignet, Wärme innerhalb eines geschlossenen Raumes, in dem sich das Gerät befindet, so an den Raum zu übertragen, dass ein bestimmtes, für den Menschen angenehmes Temperaturniveau erreicht und aufrechterhalten werden kann. Für diese Art der Raumtemperierung wird die umweltgerechte Gestaltung der eingesetzten Geräte durch die Verordnung (EU) 2024/1103 (Ökodesign) bestimmt. .

Das Welltherm Funk-Steuerungssystem bietet schon seit vielen Jahren umfangreiche Energiesparfunktionen um mit minimalem Energieeinsatz eine behagliche Wärme bei einfacher Bedienung zu schaffen. Selbstverständlich er-

füllt das Welltherm Funk-Steuerungssystem nicht nur die Mindestanforderungen der Ökodesign-Richtlinie sondern erreicht unter Einsatz des Fenster-Kontakt-Schalters, dem Router und einem Thermostat mit adaptiver Regelung des Heizbeginns die derzeit bestmögliche Einstufung. Die Kombination aus unserer besonders effizienten ESHC+ Technologie und einem ökologisch vorbildlichen Steuerungssystem unterstreicht die Werte, für die wir bei Welltherm stehen: verantwortungsvolles Handeln und nachhaltiges Heizen.

# Qualität - Made in Germany

„Made in Germany“ ist weltweit als Gütesiegel für höchste Qualität anerkannt. Auch unsere Heizsysteme sind handgefertigte und maßgeschneiderte Produkte von höchster Qualität und Wertigkeit. Wir setzen auf eine Kombination aus modernster Technologie und traditionellen Werten, um für unsere Kunden das perfekte Ergebnis zu erzielen. Selbstverständlich erfüllen alle unsere Heizsysteme die gesetzlichen Anforderungen und sind mit den entsprechenden Prüfzeichen in Bezug auf Sicherheit, Verträglichkeit und Umweltstandards hinsichtlich der verwendeten Materialien ausgezeichnet.

Unsere Heizsysteme bestehen aus sorgfältig ausgewählten Komponenten von Herstellern und Lieferanten aus Deutschland und werden in unserer Produktionsstätte in Lüdenscheid im Sauerland hergestellt. Bei der Produktion

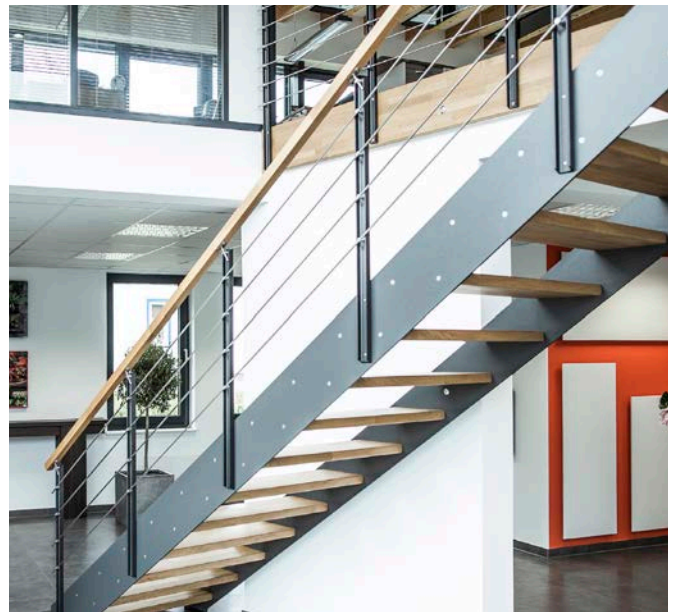
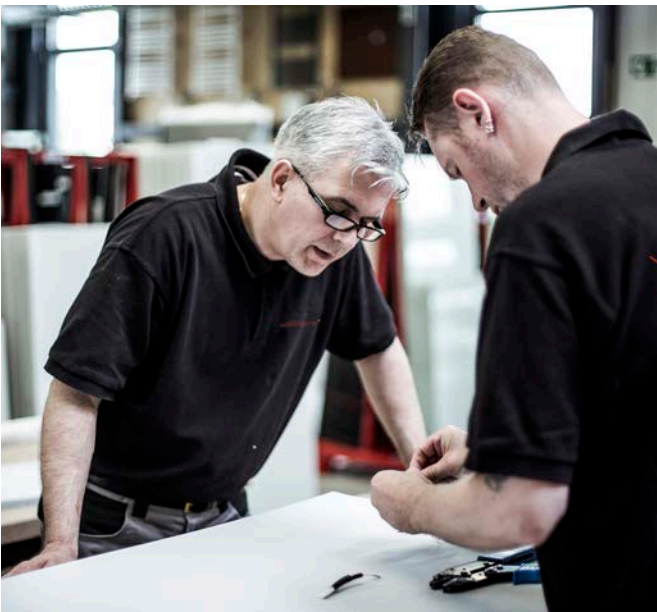
konzentrieren wir uns auf das Wesentliche und richten unsere Technologie auf den Menschen und seine Bedürfnisse aus. Dabei legen wir den Schwerpunkt auf langlebige und umweltfreundliche Produkte. Bei der Herstellung legen wir besonderen Wert auf Energieeffizienz, Recyclingfähigkeit der Materialien und Umweltverträglichkeit der verwendeten Komponenten.

Unsere Kunden schätzen die besondere Qualität der Welltherm-Produkte, die Transparenz des Produktionsprozesses und die Möglichkeit, einzigartige Artikel zu erwerben. Hochwertige Materialien, sorgfältige Verarbeitung und Liebe zum Detail machen unsere Produkte zu etwas ganz Besonderem. Welltherm-Infrarot-Heizsysteme sind zu 100 % „Made in Germany“, geprüft und zertifiziert.



5 Jahre Garantie

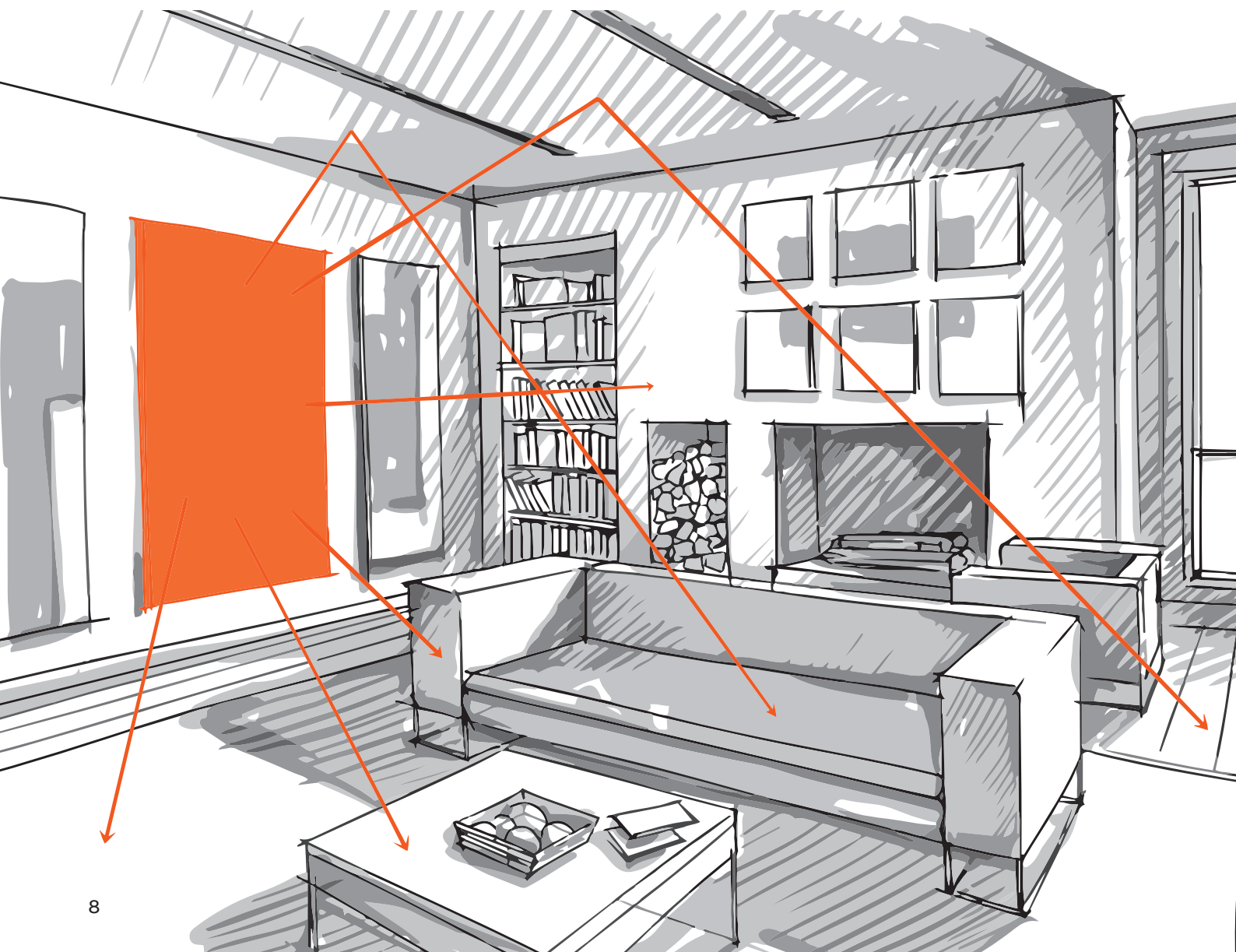




# Das Infrarot Prinzip

Die Infrarotheizung ist eine elektrische Heizung, die auf Strahlungswärme basiert. Sie wird auch als Wärmewellenheizung oder Strahlungsheizung bezeichnet und erzeugt – ähnlich wie die Sonne – besonders angenehme Direktwärme. Der wesentliche Unterschied zu einem konventionellen Heizungssystem: Die Infrarotheizung erwärmt nicht etwa die Luft im Raum, sondern die umgebende Raumhülle – also die Wände, den Boden und die Gegenstände im Raum.

Genau dieses Prinzip macht die Infrarotheizung so beliebt: Durch die gleichmäßige Abgabe der Wärme an die Raumflächen entsteht ein besonders behagliches und gesundes Klima. Die Wärme bewegt sich nicht durch den Raum, sondern wird von den umgebenden Flächen kontinuierlich abgegeben. Gleichzeitig zeichnet sich die Infrarotheizung durch geringe Anschaffungskosten, eine große Designvielfalt und eine sehr hohe Effizienz aus.





## Effizienteste Technik für nachhaltiges Heizen

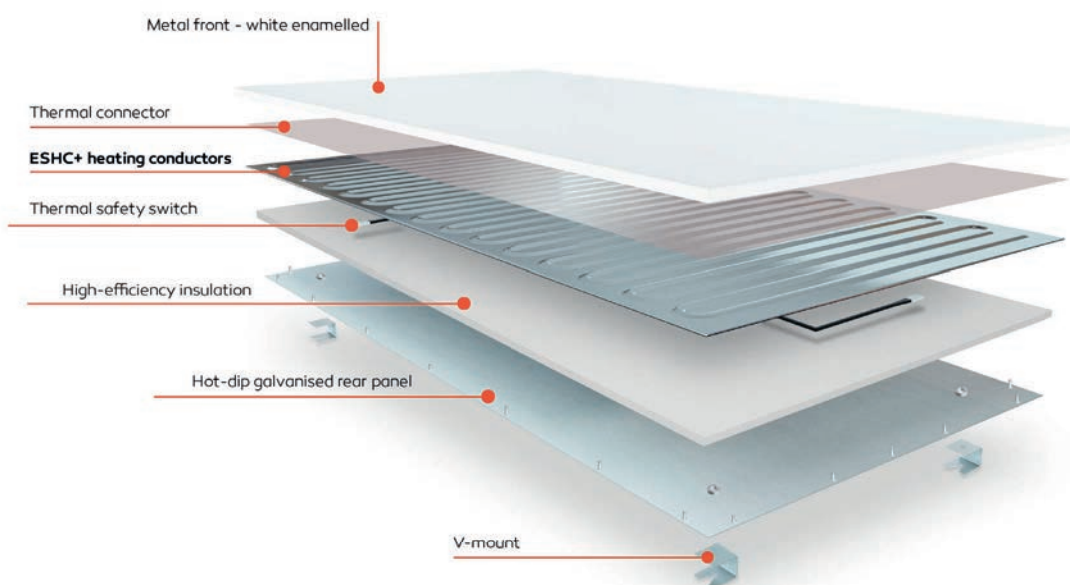
Wir bei Welltherm stellen uns der Verantwortung gegenüber unserer Umwelt und unseren Kunden. Aus dieser Motivation haben wir unsere ESHC+-Technologie entwickelt, die die Bajas jeder Welltherm Infrarotheizung darstellt und die eine bisher unvergleichbare Effizienz ermöglicht.

Welltherm Infrarotheizungen mit ESHC+ erreichen Bestwerte in der Aufheizzeit und in der erzielbaren Maximaltemperatur - das führt zu einem hervorragenden Strahlungswirkungsgrad.

Damit gehören die Welltherm Heizungen zu den schnellsten und effizientesten am Markt verfügbaren Heizsystemen. Die sehr kurze Aufheizzeit der ESHC+-Technologie ist ein Garant für die schnelle und angenehme Beheizung im Wohnbereich. Insbesondere in Bädern mit nur temporärem Wärmebedarf zahlt sich ein schnelles Heizsystem aus, indem es eine energiesparende, kurze Vor-

wärmzeit ermöglicht. Zudem verfügen die intelligenten Funk-Thermostate von Welltherm über eine adaptive Regelung des Heizbeginns und sind damit in der Lage exakt zur Wunschzeit mit nur minimalem Vorlauf die gewünschte Wohlfühltemperatur zu erreichen.

So gelingt ein perfektes Zusammenspiel aus effizienter Heiztechnologie und intelligenter Steuerung, um hohen Komfort bei niedrigen Betriebskosten zu ermöglichen. Die Überlegenheit der ESHC+-Technologie begründet sich im Wesentlichen aus der Maximaltemperatur von 107 °C. Während vergleichbare Infrarotheizungen meist maximal 95 °C erreichen, nutzt Welltherm den hohen Wärmestrahlungseffekt der im oberen Temperaturbereich einer Infrarotheizung erzielt werden kann und erreicht damit ein Höchstmaß an Wärme in Bezug auf die eingesetzte elektrische Energie.



Wir sind für die revolutionäre ESHC+ Technologie unserer Infrarotheizsysteme offiziell zum Weltmarktführer ausgezeichnet worden.

# Produktübersicht

## **Infrarotheizungen Metall .....12/13**

Metall weiß . . . . .	14
Metall Sand & Graphit . . . . .	25
Metall RAL . . . . .	16/17
Metall Bild . . . . .	18/19

## **Infrarotheizungen Glas ..... 20/21**

Glas Satino . . . . .	22
Glas Satino PRO . . . . .	23
Glas Spiegel . . . . .	24
Glas Tafel . . . . .	25

## **Infrarot Badheizkörper ..... 26/27**

Badheizkörper Satino . . . . .	28
Badheizkörper Metall weiß . . . . .	29
Badheizkörper Metall graphit schwarz . . . . .	30
Badheizkörper Metall sand . . . . .	31
Badheizkörper SET . . . . .	32

## **Infrarot-Heizstrahler .....34/35**

HP Klassik schwarz . . . . .	36
HP Glas schwarz . . . . .	37
HP Klassik weiß . . . . .	38
HP Glas weiß . . . . .	39

## **Infrarot-Sonderanwendungen ..... 40/41**

Hochtemperaturheizung . . . . .	42/43
HPPW . . . . .	44
HPIW . . . . .	45
Kirchenbankheizung . . . . .	46
Schreibtischheizung . . . . .	47

## **Regelungstechnik . . . . .48/49**

percon Stecksystem . . . . .	50
Temperaturregelung Serie DE . . . . .	52
Temperaturregelung Serie SA . . . . .	54
Temperaturregelung Serie WT Fest . . . . .	56
Dimmer Vida . . . . .	57
Zusammenfassung der Steuerungstechnik	58/59

## **Übersicht Regelungstechnik ..... 58/59**

Zubehör . . . . .	60/61
Deckeneinbaurahmen . . . . .	62/63
Lichtrahmen LED . . . . .	64/65
Bodenständer . . . . .	66
Universalständer . . . . .	67



## Metall Infrarotheizungen

Welltherm pulverbeschichtete Metalheizungen haben durch ihre speziell beschichtete Oberfläche einen sehr hohen Wärmenutzwert. Sie sind leicht strukturiert, weiß einbrennlackiert und daher sehr kratzfest und farbbeständig. Die Heizung verfügt über unser besonders robustes und langlebiges ESHC Plus Heizelement, das vollflächig heizt.

Eine spezielle Wärmedämmung macht die Welltherm Metallheizung zu einem hocheffizienten und nachhaltigen Heizsystem und reduziert dazu die rückseitigen Wärmeverluste.

Alle Heizungsvarianten sind rahmenlos. Ob Hoch-, Querformat oder ganz einfach quadratisch, unsere Heizkörper lassen sich beliebig montieren, auch hängend unter der Decke. Dabei bieten Sie dank der Befestigungsmechanismen einen stabilen, sicheren Halt. Natürlich erfüllen unsere Metall-Infrarotheizungen alle gültigen Sicherheitsbestimmungen und verfügen über eine TÜV-Zulassung.

### Merkmale:

- schmaler Aufbau, 16 mm Stärke
- geringer Wandabstand, ca. 46 mm
- rahmenlos
- vertikale und horizontale Wandmontage möglich
- Deckenmontage möglich
- seidenmatte Einbrennlackierung
- Gehäuse feuerfest verzinkt
- zwei integrierte Thermo-Sicherheitsschalter
- hocheffiziente rückseitige Dämmung
- 650 mm Anschlussleitung mit precon Stecksystem

### Technische Daten:

Spannung: 1/N/PE 230 V  
Frequenz: 50 Hz  
Schutzart: IP 21  
Schutzklasse: I  
Heiztechnik: ESHC Plus  
Zertifikat: TÜV-Zulassung



# Metall

Metall-Infrarotheizungen mit einem  
sehr hohen Wärmenutzwert

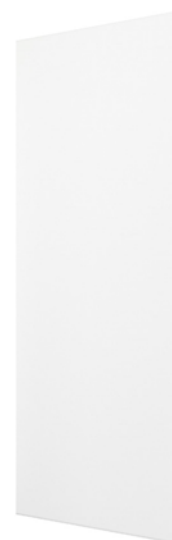
Robust und langlebig



# Metall Weiß

## Technische Daten:

Front:	Metall, einbrennlackiert
Modell:	Metall
Farbe:	weiß, RAL 9003
Oberfläche:	Seidenmatt
Spannung:	1/N/PE 230 V
Frequenz:	50 Hz
Schutzart:	IP 21
Schutzklasse:	I
Heiztechnik:	ESHC Plus
Anschlussleitung:	650 mm, weiß
Stecker:	precon Stecksystem
Montage:	Wand & Decke



Artikel Nr.	Maße (cm)	Leistung (W)	Stromstärke (A)	Gewicht (kg)	Geeignet für Zimmer (m²)
PBO210	39,2 x 59,2 x 1,7	210	0,9	4,5	3 - 4
PBO260	29,2 x 89,2 x 1,7	260	1,1	5,3	3 - 5
PBO330	59,2 x 59,2 x 1,7	330	1,4	7,8	5 - 7
PBO340	61,8 x 61,8 x 1,7	340	1,5	8,0	5 - 7
PBO360	29,2 x 119,2 x 1,7	360	1,6	6,9	5 - 7
PBO510	59,2 x 89,2 x 1,7	510	2,2	11,0	7 - 10
PBO610	39,2 x 149,2 x 1,7	610	2,7	10,7	9 - 12
PBO710	59,2 x 119,2 x 1,7	710	3,1	14,0	10 - 14
PBO760	40,0 x 180,0 x 1,7 cm	760	3,3	13,0	11 - 15
PBO910	59,2 x 149,2 x 1,7	910	4,0	17,0	13 - 18
PB1000	80,0 x 120,0 x 1,7	1000	4,3	18,5	14 - 20
PB1100	90,0 x 120,0 x 1,7	1100	4,8	20,7	15 - 22
PB1210	75,0 x 150,0 x 1,7	1210	5,3	21,5	17 - 24
PB1410	120,0 x 120,0 x 1,7	1410	6,1	28,0	20 - 28

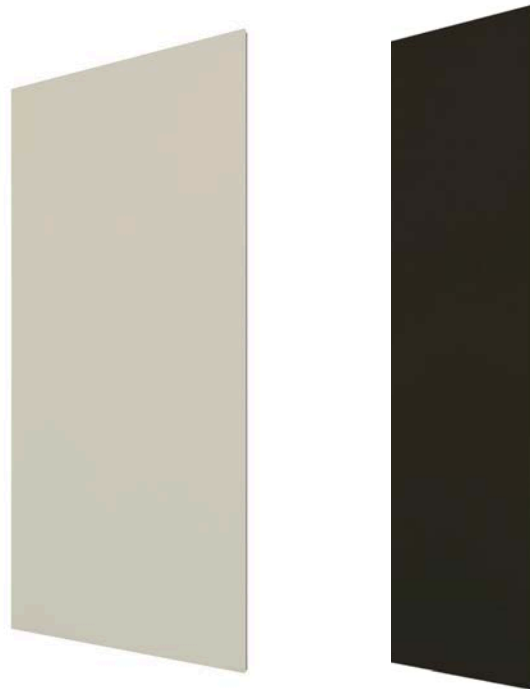
Dieses Produkt muss durch einen Regler ergänzt werden, um die verbindlichen Ökodesign-Anforderungen der EU-Verordnung 2024/1103 zu erfüllen. (S. 50 ff)



# Metall Sand & Graphit

## Technische Daten:

Front:	Metall, einbrennlackiert
Modell:	Metall Sand / Graphit
Farbe:	Sand / Graphit
Oberfläche:	seidenmatt
Spannung:	1/N/PE 230 V
Frequenz:	50 Hz
Schutzart:	IP 21
Schutzklasse:	I
Heiztechnik:	ESHC Plus
Anschlussleitung:	650 mm, weiß
Stecker:	precon Stecksystem
Montage:	Wand & Decke



## Sand

Artikel Nr.	Maße (cm)	Leistung (W)	Stromstärke (A)	Gewicht (kg)	Geeignet für Zimmer (m²)
PBSA0710	59,2 x 119,2 x 1,7	710	3,1	14	10 - 14
PBSA0910	59,2 x 149,2 x 1,7	910	4	17	13 - 18

## Graphit

Artikel Nr.	Maße (cm)	Leistung (W)	Stromstärke (A)	Gewicht (kg)	Geeignet für Zimmer (m²)
PBMG0710	59,2 x 119,2 x 1,7	710	3,1	14	10 - 14
PBMG0910	59,2 x 149,2 x 1,7	910	4	17	13 - 18

Dieses Produkt muss durch einen Regler ergänzt werden, um die verbindlichen Ökodesign-Anforderungen der EU-Verordnung 2024/1103 zu erfüllen. (S. 50 ff)



# Metall RAL

## Technische Daten:

Front:	Metall, einbrennlackiert
Modell:	Metall RAL
Farbe:	RAL individuell*
Oberfläche:	Seidenmatt
Spannung:	1/N/PE 230 V
Frequenz:	50 Hz
Schutzart:	IP 21
Schutzklasse:	I
Heiztechnik:	ESHC Plus
Anschlussleitung:	650 mm, weiß
Stecker:	precon Stecksystem
Montage:	Wand & Decke

\* Die uns zur Verfügung gestellte Farbspezifikation ist immer als Annäherung im Druck zu verstehen. Aufgrund des Materials können während der Produktion der Heizung leichte Farbabweichungen auftreten.



Artikel Nr.	Maße (cm)	Leistung (W)	Stromstärke (A)	Gewicht (kg)	Geeignet für Zimmer (m²)
FAPB0330	59,2 x 59,2 x 1,7	330	1,4	7,8	5 - 7
FAPB0510	59,2 x 89,2 x 1,7	510	2,2	11,0	7 - 10
FAPB0710	59,2 x 119,2 x 1,7	710	3,1	14,0	10 - 14
FAPB0910	59,2 x 149,2 x 1,7	910	4,0	17,0	13 - 18
FAPB1210	75,0 x 150,0 x 1,7	1210	5,3	21,5	17 - 24

Dieses Produkt muss durch einen Regler ergänzt werden, um die verbindlichen Ökodesign-Anforderungen der EU-Verordnung 2024/1103 zu erfüllen. (S. 50 ff)

# \* Technischer Hinweis Metall RAL

Individuelle Vielfalt: Unsere Infrarorheizungen sind in einer großen Auswahl an RAL-Farben erhältlich und passen sich perfekt Ihrem persönlichen Stil und Wohnkonzept an.

Die Farbvorgabe des von uns zur Verfügung gestellten Korrekturabzugs ist im Druck immer als Näherung zu verstehen. Bei der Produktion der Heizung kann es materialbedingt zu leichten Farbabweichungen kommen.





# Metall Bild

## Technische Daten:

Front:	Metall, einbrennlackiert
Modell:	Metall Bild
Farbe:	Bild individuell*
Oberfläche:	Seidenmatt
Spannung:	1/N/PE 230 V
Frequenz:	50 Hz
Schutzart:	IP 21
Schutzklasse:	I
Heiztechnik:	ESHC Plus
Anschlussleitung:	650 mm, weiß
Stecker:	precon Stecksystem
Montage:	Wand & Decke

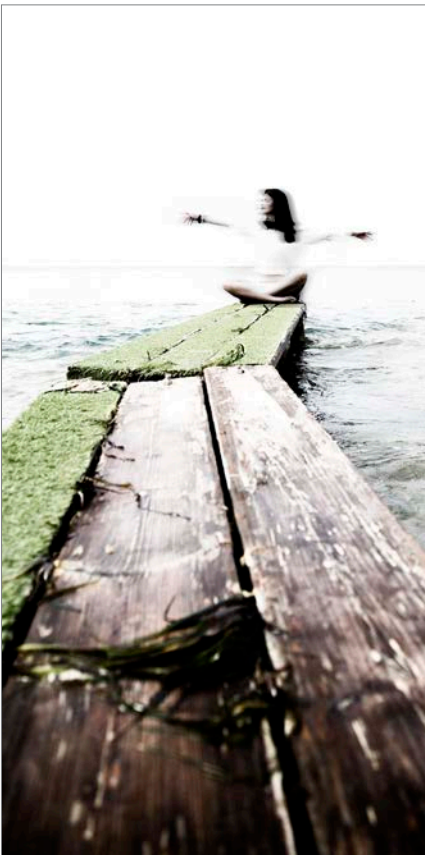
Techn. Anforderungen an die Bildvorlage:  
Wir akzeptieren Bilder in JPEG-, TIFF-, & PSD-Formaten  
Format der Bildvorlage: Heizungsformat mit bestenfalls 300 dpi, min 100 dpi  
Die Farbvorgabe des von uns zur Verfügung gestellten Korrekturabzugs ist im Druck immer als Näherung zu verstehen.



Artikel Nr.	Maße (cm)	Leistung (W)	Stromstärke (A)	Gewicht (kg)	Geeignet für Zimmer (m²)
BIPBO330	59,2 x 59,2 x 1,7	330	1,4	7,8	5 - 7
BIPBO510	59,2 x 89,2 x 1,7	510	2,2	11,0	7 - 10
BIPBO710	59,2 x 119,2 x 1,7	710	3,1	14,0	10 - 14
BIPBO910	59,2 x 149,2 x 1,7	910	4,0	17,0	13 - 18
BIPB1000	80,0 x 120,0 x 1,7	1000	4,3	18,5	14 - 20
BIPB1210	75,0 x 150,0 x 1,7	1210	5,3	21,5	17 - 24

Dieses Produkt muss durch einen Regler ergänzt werden, um die verbindlichen Ökodesign-Anforderungen der EU-Verordnung 2024/1103 zu erfüllen. (S. 50 ff)

# Beispiele



75 x 150



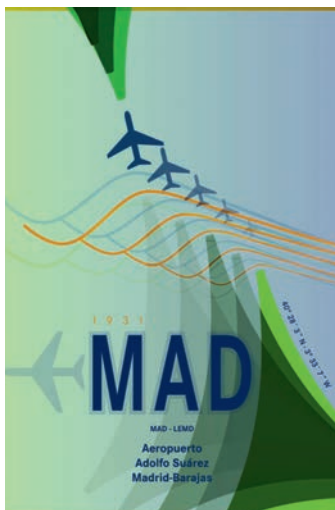
59,2 x 149,2



59,2 x 119,2



80 x 120



59,2 x 89,2

# Ejemplos



59,2 x 59,2

# Glas Infrarotheizungen

Die Welltherm Glas-Infrarotheizungen verbinden ein stilvolles Design mit einem Höchstmaß an Effizienz. Durch die Kombination des hochwertiger und dauerhaft hitzebeständiger ESG-Sicherheitsglases mit seiner ausgewählten Oberflächenstruktur und unserer ESHC+-Technologie erzielen wir Höchstwerte im Bereich des Strahlungsfaktors und Strahlungsanteils. Das reduziert den Energiebedarf und minimiert die Betriebskosten. Alle Heizungsvarianten sind rahmenlos.

Wählen Sie Ihre Infrarotheizung ganz individuell nach Ihren Vorstellungen. Ob satiniertes Weiß, praktischer Spiegel oder edles, mattes Schwarz, unsere Infrarotheizungen fügen sich dezent in Ihr Wohnkonzept ein oder setzen bewusste Akzente.

Unsere Heizkörper gibt es hoch- & querformatig sowie quadratisch und lassen sich beliebig montieren, auch hängend unter der Decke. Intelligente Befestigungsmechanismen bieten einen stabilen, sicheren Halt. Natürlich erfüllen unsere Glas-Infrarotheizungen alle gültigen Sicherheitsbestimmungen und verfügen über eine CE-Zulassung.

## **Merkmale:**

- schmaler Aufbau, 22 mm Stärke
- geringer Wandabstand, ca. 50 mm
- rahmenlos
- vertikale und horizontale Wandmontage möglich
- Deckenmontage möglich
- hochwertiges Ein-Scheiben-Sicherheitsglas mit Heat Soak Test (ESG-H)
- Glaskanten mit C-Schliff
- abgerundete Ecken (Radius 5 mm)
- Gehäuse feuerverzinkt und schwarz einbrennlackiert
- zwei integrierte Thermo-Sicherheitsschalter
- hocheffiziente rückseitige Dämmung
- 650 mm Anschlussleitung mit precon Stecksystem

## **Technische Daten:**

Spannung: 1/N/PE 230 V  
Frequenz: 50 Hz  
Schutzart: IP X4  
Schutzklasse: I  
Heiztechnik: ESHC Plus  
Zertifikat: CE-Zulassung



# GLAS

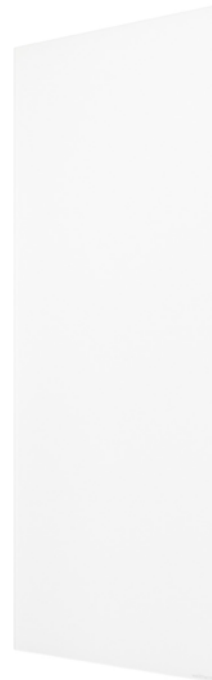
Glas-Infrarotheizungen - die perfekte  
Kombination aus Effizienz & Design  
Stilvoll und Leistungsstark



# Glas Satino

## Technische Daten:

Front:	5 mm ESG-H Sicherheitsglas
Modell:	Satino
Farbe:	weiß, ähnlich RAL 9016
Oberfläche:	Satiniert
Spannung:	1/N/PE 230 V
Frequenz:	50 Hz
Schutzart:	IP X4
Schutzklasse:	I
Heiztechnik:	ESHC Plus
Anschlussleitung:	650 mm, weiß
Stecker:	precon Stecksystem
Montage:	Wand & Decke



Artikel Nr.	Maße (cm)	Leistung (W)	Stromstärke (A)	Gewicht (kg)	Geeignet für Zimmer (m <sup>2</sup> )
WS0370	60,0 x 60,0 x 2,2	370	1,6	9,6	5 - 7
WS0580	60,0 x 90,0 x 2,2	580	2,5	13,5	8 - 12
WS0780	60,0 x 120,0 x 2,2	780	3,4	17,3	11 - 16
WS0930	60,0 x 150,0 x 2,2	930	4,0	22,0	13 - 19
WS1250	75,0 x 150,0 x 2,2	1250	5,4	27,5	18 - 25

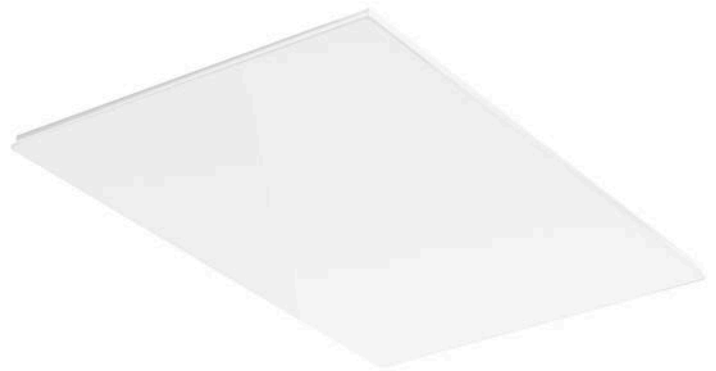
Dieses Produkt muss durch einen Regler ergänzt werden, um die verbindlichen Ökodesign-Anforderungen der EU-Verordnung 2024/1103 zu erfüllen. (S. 50 ff)



# Satino PRO Glas

## Technische Daten:

Front:	5 mm ESG-H Sicherheitsglas
Modell:	Satino
Farbe:	weiß, ähnlich RAL 9016
Oberfläche:	satiniert
Spannung:	1/N/PE 230 V
Frequenz:	50 Hz
Schutzart:	IP X4
Schutzklasse:	I
Heiztechnik:	ESHC Plus
Anschlussleitung:	650 mm, weiß
Stecker:	precon Stecksystem
Montage:	Decke, aufgrund der erhöhten Oberflächentemperatur



Artikel Nr.	Maße (cm)	Leistung (W)	Stromstärke (A)	Gewicht (kg)	Geeignet für Zimmer (m <sup>2</sup> )
WS0500	60,0 x 60,0 x 2,2	500	2,2	9,6	7 - 10
WS0750	60,0 x 90,0 x 2,2	750	3,3	13,5	11 - 15
WS1000	60,0 x 120,0 x 2,2	1000	4,3	17,3	14 - 20
WS1300	60,0 x 150,0 x 2,2	1300	5,7	22,0	19 - 26

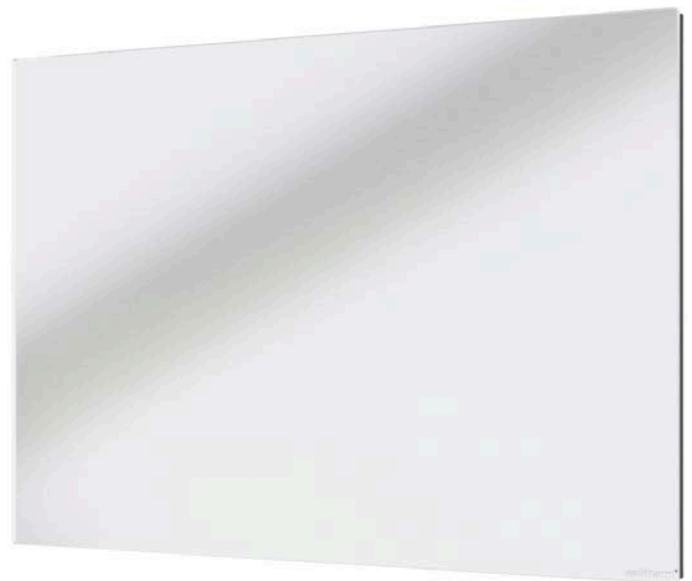
Dieses Produkt muss durch einen Regler ergänzt werden, um die verbindlichen Ökodesign-Anforderungen der EU-Verordnung 2024/1103 zu erfüllen. (S. 50 ff)



# Glas Spiegel

## Technische Daten:

Front:	5 mm ESG-H Sicherheitsglas
Modell:	Spiegel
Farbe:	Spiegel
Oberfläche:	glanz
Spannung:	1/N/PE 230 V
Frequenz:	50 Hz
Schutzart:	IP X4
Schutzklasse:	I
Heiztechnik:	ESHC Plus
Anschlussleitung:	650 mm, weiß
Stecker:	precon Stecksystem
Montag:	Wand & Decke



Artikel Nr.	Maße (cm)	Leistung (W)	Stromstärke (A)	Gewicht (kg)	Geeignet für Zimmer (m²)
SPO370	60,0 x 60,0 x 2,2	370	1,6	9,6	5 - 7
SPO580	60,0 x 90,0 x 2,2	580	2,5	13,5	8 - 12
SPO780	60,0 x 120,0 x 2,2	780	3,4	17,3	11 - 16
SPO930	60,0 x 150,0 x 2,2	930	4,0	22,0	13 - 19
SP1250	75,0 x 150,0 x 2,2	1250	5,4	27,5	18 - 25

Este producto debe instalarse en un lugar protegido de la humedad, para su conexión debe seguirse estrictamente el manual de instalación. El fabricante no se hace responsable de los daños causados por el uso incorrecto del producto. (SES0 ff) (p. 50 y siguientes)



# Gildris Tafel

## Datos técnicos:

Frontal:	5 mm ESG-H	Sicherungsbreite:	5 mm tipo ESG-H
Modelo:	Tafel Pizarra		
Color:	schwarz, ähnlich RAL 9005		
Oberfläche:	regio, ähnlich RAL 9005		
Acabado:	satiniert		
Spannung:	1/N/PE 230 V		
Voltaje:	1/N/PE 230 V		
Frecuencia:	50 Hz		
Frecuencia:	50 Hz		
Schutzart:	IP X4		
Indice de protección:	IP X4		
Clase de aislamiento:	I		
Heiztechnik:	ESHC Plus		
Tecnología:	ESHC plus		
Anschlussleitung:	650 mm, weiß		
Alimentación:	650 mm, blanco		
Stecker:	precon		
Enchufe:	con sistema de enchufe precon		
Montaje:	Wand & Decke		
Montaje:	Pared y techo		



Artikelnummer	Dimensionen (cm)	Elektrisch (W)	Intensitätsstärke (A) (A)	Gewicht (kg)	Abstieg für Zirkone (m)
TA0580	60,0 x 90,0 x 2,2	580	2,5	13,5	8 - 12
TA0780	60,0 x 120,0 x 2,2	780	3,4	17,3	11 - 16
TA0930	60,0 x 150,0 x 2,2	930	4,0	22,0	13 - 19

## Infrarot-Badheizkörper

Die Infrarot-Badheizkörper aus der BKW Plus Serie bieten eine bisher unerreichte Variantenvielfalt. Neben zahlreichen Farben und Größen ist die Ausstattung der Heizungen mit massiven und zugleich edlen Handtuchbügeln in unterschiedlicher Länge möglich.

Nehmen Sie sich die Freiheit, Ihre ganz individuellen Vorstellungen umsetzen zu können. Ob eher schlicht, mit matten Oberflächen, elegant mit Glas-Front oder puristisch schwarz- bzw. sandfarben - die Bandbreite der Möglichkeiten ist enorm. Hier findet garantiert jeder die für ihn passende Lösung.

Doch nicht nur optisch macht die BKW Plus Serie einiges her, auch technisch wissen die Welltherm Badheizkörper zu überzeugen. Das integrierte, duale Heizsystem vereint den Komfort einer energieoptimierten Handtuchtrocknung im unteren Teil der Heizungen mit einer leistungsstarken Raumheizung im oberen Teil.

Selbstverständlich entsprechen alle Heizkörper der BKW Plus Serie den Anforderungen der Zone 2 (IPX4) und dürfen somit unmittelbar neben einer Dusche oder Badewanne betrieben werden.

### **Komfort:**

- Einfache Steuerung über ein einzelnes Raumthermostat, welches beide Heizzonen des dualen Heizsystems zentral bedient.
- angepasste Wärmeabgabe zur energieoptimierten Handtuchtrocknung im unteren Teil der Heizung.
- Effiziente Raumtemperierung über ein leistungsstarkes Heizelement im oberen Teil des Badheizkörpers.
- Hohe Variantenvielfalt in Leistung, Größe, Farbe und Oberfläche mit insgesamt 3 verschiedenen Handtuchbügeln (Befestigung links oder rechts möglich).



# BAD

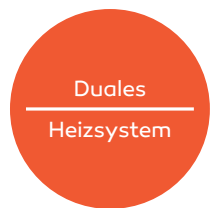
Badheizkörper - optimales Zusammenspiel von Funktionalität & Ästhetik  
Stylisches Design & höchster Heizkomfort



# Badheizkörper Satino

## Technische Daten:

Front:	5 mm ESG-H Sicherheitsglas
Modell:	BP Satino
Farbe:	weiß, ähnlich RAL 9016
Oberfläche:	satiniert
Spannung:	1/N/PE 230 V
Frequenz:	50 Hz
Schutzart:	IP X4
Schutzklasse:	I
Heiztechnik:	ESHC Plus, duales Heizsystem
Anschlussleitung:	650 mm, weiß
Stecker:	precon Stecksystem
Montage:	Wand



Artikel Nr.	Farbe	Oberfläche	Maße (cm)	Leistung (W)	Stromstärke (A)	Gewicht (kg)	Anzahl möglicher Bügel
BPWS0550	weiß, ähnlich RAL 9016	satiniert	60,0 x 120,0 x 2,2	550	2,4	16,2	1
BPWS0660	weiß, ähnlich RAL 9016	satiniert	60,0 x 150,0 x 2,2	660	2,9	20,3	2
BPWS0850	weiß, ähnlich RAL 9016	satiniert	60,0 x 180,0 x 2,2	850	3,7	24,5	3

## Handtuchhalter zur Auswahl

Artikel Nr.	Oberfläche	Typ	Maße (cm)
BEE0430	edelstahl gebürstet	einseitig offen	43,0 x 4,0 x 0,5
BEE0550	edelstahl gebürstet	einseitig offen	55,0 x 4,0 x 0,5
BEE0650	edelstahl gebürstet	durchgängig	65,0 x 4,0 x 0,5

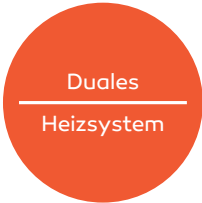
Este producto debe ser instalado en un lugar protegido, para evitar daños por agua o humedad. Antes de instalarlo, consulte el manual de instrucciones (SES0 ff) (p. 50 y siguientes).



# Badheizkörper Metall weiß

## Technische Daten:

Front:	Metall, einbrennlackiert
Modell:	BP Metall
Farbe:	weiß, RAL 9003
Oberfläche:	seidenmatt
Spannung:	1/N/PE 230 V
Frequenz:	50 Hz
Schutzart:	IP X4
Schutzklasse:	I
Heiztechnik:	ESHC Plus, duales Heizsystem
Anschlussleitung:	650 mm, weiß
Stecker:	precon Stecksystem
Montage:	Wand



Artikel Nr.	Farbe	Oberfläche	Maße (cm)	Leistung (W)	Stromstärke (A)	Gewicht (kg)	Anzahl möglicher Bügel
BPPB0550	weiß, RAL 9003	seidenmatt	60,0 x 120,0 x 1,7	550	2,4	14,1	1
BPPB0660	weiß, RAL 9003	seidenmatt	60,0 x 150,0 x 1,7	660	2,9	18,7	2
BPPB0850	weiß, RAL 9003	seidenmatt	60,0 x 180,0 x 1,7	850	3,7	23,3	3

## Handtuchhalter zur Auswahl

Artikel Nr.	Oberfläche	Typ	Maße (cm)
BEE0430	edelstahl gebürstet	einseitig offen	43,0 x 4,0 x 0,5
BEE0550	edelstahl gebürstet	einseitig offen	55,0 x 4,0 x 0,5
BEE0650	edelstahl gebürstet	durchgängig	65,0 x 4,0 x 0,5

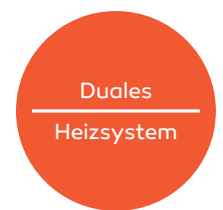
Este es un documento de información técnica que forma parte del catálogo de productos de la marca Buderme, para más información consulte el sitio web de Buderme en [www.buderme.com](http://www.buderme.com) o llame al número de atención al cliente al 900 10 10 10. (SE50 ff) (p. 50 y siguientes)



# Badheizkörper Metall graphit schwarz

## Technische Daten:

Front:	Metall, einbrennlackiert
Modell:	BP Metall
Farbe:	Graphit schwarz, RAL 7016
Oberfläche:	strukturiert
Spannung:	1/N/PE 230 V
Frequenz:	50 Hz
Schutzart:	IP X4
Schutzklasse:	I
Heiztechnik:	ESHC Plus, duales Heizsystem
Anschlussleitung:	650 mm, weiß
Stecker:	precon Stecksystem
Montage:	Wand



Artikel Nr.	Farbe	Oberfläche	Maße (cm)	Leistung (W)	Stromstärke (A)	Gewicht (kg)	Anzahl möglicher Bügel
BPMG0550	graphit schwarz, RAL 7016	strukturiert	60,0 x 120,0 x 1,7	550	2,4	14,1	1
BPMG0660	graphit schwarz, RAL 7016	strukturiert	60,0 x 150,0 x 1,7	660	2,9	18,7	2
BPMG0850	graphit schwarz, RAL 7016	strukturiert	60,0 x 180,0 x 1,7	850	3,7	23,3	3

## Handtuchhalter zur Auswahl

Artikel Nr.	Oberfläche	Typ	Maße (cm)
BEE0430	edelstahl gebürstet	einseitig offen	43,0 x 4,0 x 0,5
BEE0550	edelstahl gebürstet	einseitig offen	55,0 x 4,0 x 0,5
BEE0650	edelstahl gebürstet	durchgängig	65,0 x 4,0 x 0,5

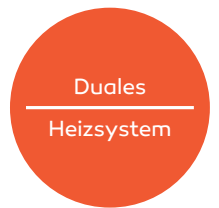
Dieses Produkt muss durch einen Regler ergänzt werden, um die verbindlichen Ökodesign-Anforderungen der EU-Verordnung 2024/1103 zu erfüllen. (S. 50 ff)



# Badheizkörper Metall Sand

## Technische Daten:

Front:	Metall, einbrennlackiert
Modell:	BP Metall
Farbe:	Sand
Oberfläche:	strukturiert
Spannung:	1/N/PE 230 V
Frequenz:	50 Hz
Schutzart:	IP X4
Schutzklasse:	I
Heiztechnik:	ESHC Plus, duales Heizsystem
Anschlussleitung:	650 mm, weiß
Stecker:	precon Stecksystem
Montage:	Wand



Artikel Nr.	Farbe	Oberfläche	Maße (cm)	Leistung (W)	Stromstärke (A)	Gewicht (kg)	Anzahl möglicher Bügel
BPSAO550	Sandfarben	strukturiert	60,0 x 120,0 x 1,7	550	2,4	14,1	1
BPSAO660	Sandfarben	strukturiert	60,0 x 150,0 x 1,7	660	2,9	18,7	2
BPSAO850	Sandfarben	strukturiert	60,0 x 180,0 x 1,7	850	3,7	23,3	3

## Handtuchhalter zur Auswahl

Artikel Nr.	Oberfläche	Typ	Maße (cm)
BEE0430	edelstahl gebürstet	einseitig offen	43,0 x 4,0 x 0,5
BEE0550	edelstahl gebürstet	einseitig offen	55,0 x 4,0 x 0,5
BEE0650	edelstahl gebürstet	durchgängig	65,0 x 4,0 x 0,5

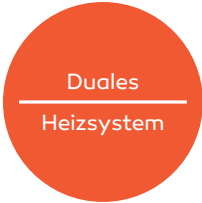
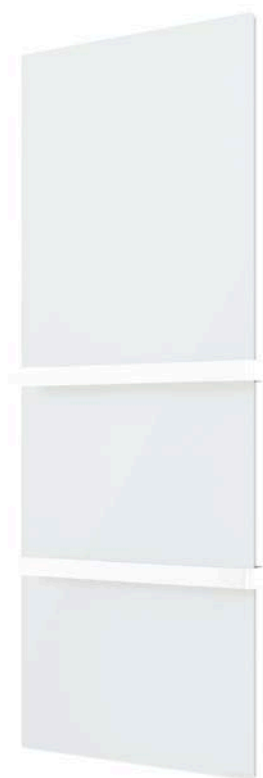
Dieses Produkt muss durch einen Regler ergänzt werden, um die verbindlichen Ökodesign-Anforderungen der EU-Verordnung 2024/1103 zu erfüllen. (S. 50 ff)



# Badheizkörper SET Metall weiß inkl. Handtuchhalter weiß

## Technische Daten:

Front:	Metall, einbrennlackiert
Modell:	BKMW Metall
Farbe:	weiß, RAL 9003
Oberfläche:	strukturiert
Spannung:	1/N/PE 230 V
Frequenz:	50 Hz
Schutzart:	IP X4
Schutzklasse:	I
Heiztechnik:	ESHC Plus, duales Heizsystem
Anschlussleitung:	650 mm, weiß
Stecker:	precon Stecksystem
Montage:	Wand



Artikel Nr.	Farbe	Oberfläche	Maße (cm)	Leistung (W)	Stromstärke (A)	Gewicht (kg)	Anzahl möglicher Bügel
BKMW0660	weiß, RAL 9003	seda mate	60,0 x 150,0 x 1,7	660	2,9	18,7	2

Dieses Produkt muss durch einen Regler ergänzt werden, um die verbindlichen Ökodesign-Anforderungen der EU-Verordnung 2024/1103 zu erfüllen. (S. 50 ff)





## Infrarot-Heizstrahler

Auch für den Außenbereich und in temporär genutzten Räumen wie beispielsweise Garagen, Wintergärten sowie Produktionshallen bietet Welltherm intelligente und energieeffiziente Heizlösungen an.

Die Welltherm Infrarotstrahler sind sehr leistungsstarke und effiziente Heizgeräte in dezentem Design.

Es gibt Sie in Klasjak- und Glasvarianten. Die sehr kurze Aufheizphase und eine unaufdringliche, unsichtbare Wärme sorgen für eine perfekte Beheizung sowohl von halboffenen Terrassen, Loggias, Verandas,

Balkonen als auch von Wintergärten, Glashäusern, Partykellern, Gartenhütten sowie Lager- und Produktionshallen.

Für einen Ökodesignrichtlinien-konformen Betrieb und eine präzise Steuerung der Raumtemperatur kombinieren Sie die Heizstrahler mit unserer Funkthermostat-Serie Typ DE. Optional ist eine stufenlose Regelung durch den Dimmer Vida per Fernbedienung oder über unsere App möglich.



# STRAHLER

Infrarot-Dunkelheizstrahler

Unsichtbare Wärme, spürbarer Komfort



# HP Klassik schwarz

## Technische Daten:

Modell:	HP Klassik
Spannung:	1/N/PE 230 V
Frequenz:	50 Hz
Schutzart:	IPX4
Zu beheizende Fläche:	10 - 15 m <sup>2</sup>
Technik:	Keramikstrahler
Anschlusskabel:	185 cm
Anschlüsse:	Abisolierte Kabelenden
Einbauhöhe:	ab 1,80 m
Montage:	Wand & Decke



Artikel Nr.	Maße (cm)	Leistung (W)	Heizelemente	Gewicht (kg)	Farbe
HPKS1950	75,9 x 9,5 x 17,1	1950	3 Keramikstrahler a 650W	4,0	schwarz
HPKS1300	50,9 x 9,5 x 17,1	1300	2 Keramikstrahler a 650W	3,0	schwarz
HPKS0650	26,0 x 9,5 x 17,1	650	1 calefactor cerámico 650W	1,7	schwarz

Ref	Modell	Maße (cm)	Gewicht (kg)	Farbe
14214	Deckenbügel	9,5 x 30,0	0,4 kg	Acero inoxidable, jan recubrimiento

Dieses Produkt muss durch einen Regler ergänzt werden, um die verbindlichen Ökodesign-Anforderungen der EU-Verordnung 2024/1103 zu erfüllen. (S. 50 ff)



# HP Glas schwarz

## Technische Daten:

Modell:	HP Glas
Spannung:	1/N/PE 230 V
Frequenz:	50 Hz
Schutzart:	IPX4
Zu beheizende Fläche:	10 - 15 m <sup>2</sup>
Technik:	Keramikstrahler
Anschlusskabel:	185 cm
Anschlüsse:	Abisolierte Kabelenden
Einbauhöhe:	ab 1,80 m
Montage:	Wand & Decke



Artikel Nr.	Maße (cm)	Leistung (W)	Heizelemente	Gewicht (kg)	Farbe
HPGS1950	76,7 x 9,5 x 17,1	1950	3 Keramikstrahler a 650W	4,6	schwarz
HPGS1300	51,7 x 9,5 x 17,1	1300	2 Keramikstrahler a 650W	3,3	schwarz
HPGS0650	26,7 x 9,5 x 17,1	650	1 Keramikstrahler a 650W	1,9	schwarz

Ref	Modell	Maße (cm)	Gewicht (kg)	Farbe
14214	Deckenbügel	9,5 x 30,0	0,4 kg	Edelstahl, beschichtet

Dieses Produkt muss durch einen Regler ergänzt werden, um die verbindlichen Ökodesign-Anforderungen der EU-Verordnung 2024/1103 zu erfüllen. (S. 50 ff)



# HP Klassik weiß

## Technische Daten:

Modell:	HP Klassik
Spannung:	1/N/PE 230 V
Frequenz:	50 Hz
Schutzart:	IPX4
Zu beheizende Fläche:	10 - 15 m <sup>2</sup>
Technik:	Keramikstrahler
Anschlusskabel:	185 cm
Anschlüsse:	Abisolierte Kabelenden
Einbauhöhe:	ab 1,80 m
Montage:	Wand & Decke



Artikel Nr.	Maße (cm)	Leistung (W)	Heizelemente	Gewicht (kg)	Farbe
HPKW1950	75,9 x 9,5 x 17,1	1950	3 Keramikstrahler a 650W	4,0	weiß
HPKW1300	50,9 x 9,5 x 17,1	1300	2 Keramikstrahler a 650W	3,0	weiß
HPKW0650	26,0 x 9,5 x 17,1	650	1 Keramikstrahler a 650W	1,7	weiß

Ref	Modell	Maße (cm)	Gewicht (kg)	Farbe
14214	Deckenbügel	9,5 x 30,0	0,4 kg	Edelstahl blank, unbeschichtet

Dieses Produkt muss durch einen Regler ergänzt werden, um die verbindlichen Ökodesign-Anforderungen der EU-Verordnung 2024/1103 zu erfüllen. (S. 50 ff)



# HP Glas weiß

## Technische Daten:

Modell:	HP Glas
Spannung:	1/N/PE 230 V
Frequenz:	50 Hz
Schutzart:	IPX4
Zu beheizende Fläche:	10 - 15 m <sup>2</sup>
Technik:	Keramikstrahler
Anschlusskabel:	185 cm
Anschlüsse:	Abisolierte Kabelenden
Einbauhöhe:	ab 1,80 m
Montage:	Wand & Decke



Artikel Nr.	Maße (cm)	Leistung (W)	Heizelemente	Gewicht (kg)	Farbe
HPGW1950	76,7 x 9,5 x 17,1	1950	3 Keramikstrahler a 650W	4,6	weiß
HPGW1300	51,7 x 9,5 x 17,1	1300	2 Keramikstrahler a 650W	3,3	weiß
HPGW0650	26,7 x 9,5 x 17,1	650	1 Keramikstrahler 650W	1,9	weiß

Ref	Modell	Maße (cm)	Gewicht (kg)	Farbe
14214	Deckenbügel	9,5 x 30,0	0,4 kg	Edelstahl blank, unbeschichtet

Dieses Produkt muss durch einen Regler ergänzt werden, um die verbindlichen Ökodesign-Anforderungen der EU-Verordnung 2024/1103 zu erfüllen. (S. 50 ff)

# Infrarot-Sonderanwendungen

## Hochtemperaturheizungen

Hochtemperaturheizungen geben die Möglichkeit, große Temperaturdifferenzen in kurzer Zeit der Wunschtemperatur anzugleichen. Dadurch können Räume mit hohen Decken effizient beheizt werden. Welltherm Hochtemperaturinfrarotheizungen sind eine optimale Heizlösung für Autohäuser, Industriehallen und Fitnessstudios für Energiesportarten wie beispielsweise Hot Yoga.

## Infrarot-Fußraumheizung für Kirchen

Speziell für Kirchen entwickelt bietet die Welltherm Infrarot-Fußraumheizung eine energiesparende Alternative zu bisherigen Heizsystemen, bei denen immer der komplette Luftraum der Kirche erwärmt werden muss. Schlechte Isolationswerte und extreme Raumhöhen führen unweigerlich zu enormen Energieverlusten. Welltherm Fußraumheizungen hingegen bringen die Wärme gezielt an den Sitzplatz der Kirchengänger und reduzieren somit effizient das Kälteempfinden.

Ein weiterer, großer Vorteil ist die segmentweise Schaltung von zusammengefassten Sitzreihen, je nach erwartetem Besucheraufkommen. So wird das Beheizen ungenutzter Areale sinnvoll verhindert.

## Infrarot-Fußraumheizung für Büro-Arbeitsplätze

Speziell für Büro-Arbeitsplätze entwickelt, bietet die Welltherm Infrarot-Fußraumheizung eine einfache und effiziente Lösung bei fußkalten Räumen. Mit wenigen Schrauben und dank der in das Gehäuse integrierten Befestigungswinkel kann die Heizung platzsparend direkt unter den Bürotisch montiert werden.

Der Fußboden und damit der gesamte Fußraum nehmen bei der Beheizung eine angenehme Temperatur an, die der Anwender individuell seinen Bedürfnissen anpassen kann. Für die Steuerung der Heizung empfehlen wir ein Steckerthermostat, welches zu den Büro-Arbeitszeiten die Heizung automatisch regelt und für eine stets angenehme Temperatur sorgt.



# SPECIALS

Maßgeschneiderte Lösungen  
und Sonderanwendungen

Individuell & höchst Effizient



## Infrarot-Hochtemperaturheizungen

### **Effiziente Wärmelösungen für besondere Anforderungen**

Hochtemperaturheizungen bieten die ideale Möglichkeit, große Temperaturunterschiede in kurzer Zeit an die gewünschte Raumtemperatur anzupassen. Diese Eigenschaft macht Sie besonders effektiv für die Beheizung von Räumen mit hohen Decken, bei denen herkömmliche Heizsysteme oft an ihre Grenzen stoßen.

Welltherm Hochtemperatur-Infrarotheizungen sind speziell darauf ausgelegt, solche Herausforderungen zu meistern. Sie sind eine erstklassige Heizlösung für unterschiedlichste Einsatzbereiche:

- In Autohäusern sorgen Sie für eine angenehme und gleichmäßige Wärme, selbst in großen Ausstellungsräumen.
- In Industriehallen bieten Sie eine energieeffiziente und gezielte Beheizung, ohne unnötige Wärmeverluste.
- In Fitnessstudios, die auf spezielle Energiesportarten wie Hot Yoga setzen, gewährleisten Sie die erforderlichen hohen Temperaturen für ein optimales Trainingserlebnis.

Mit ihrer hohen Effizienz und Vielseitigkeit sind Welltherm Hochtemperaturheizungen eine perfekte Wahl für anspruchsvolle Umgebungen.



# Hochtemperaturheizung

## Technische Daten:

Modell:	Hochtemperatur
Spannung:	1/N/PE 230 V
Frequenz:	50 Hz
Schutzart:	IP 20
Schutzklasse:	I
Heiztechnik:	ESHC Plus
Anschlussleitung:	650 mm, weiß
Anschlussleitung:	Abisolierte Kabelenden
Format (cm):	63,5 x 123,5 x 2,6
Gewicht (kg):	19,1
Rahmen:	ja
Rahmenfarbe:	anthrazit, RAL 7016
Montage:	Decke



Artikel Nr.	Front	Farbe	Oberfläche	Leistung (W)	Stromstärke (A)
HT1401	5 mm Sicherheitsglas Typ ESG-H	weiß, ähnlich RAL 9016	satiniert	1400	6,1

Dieses Produkt muss durch einen Regler ergänzt werden, um die verbindlichen Ökodesign-Anforderungen der EU-Verordnung 2024/1103 zu erfüllen. (S. 50 ff)



# HPPW1950

## Technische Daten:

Modell:	HPPW1950
Spannung:	1/N/PE 230 V
Frequenz:	50 Hz
Schutzart:	IP20
Zu beheizende Fläche:	10 - 25 m <sup>2</sup>
Technik:	Keramikstrahler
Anschlusskabel:	185 cm
Anschlussleitung:	Abisolierte Kabelenden
Einbauhöhe:	ab 1,80 m
Montage:	Decke
Befestigung:	Ösen vorhanden, ohne weiteres Befestigungsmaterial



Artikel Nr.	Maße (cm)	Leistung (W)	Heizelemente	Gewicht (kg)	Farbe
HPPW1950	46,5 x 10,4	1950	3 Keramikstrahler à 650W	3,1	Alu

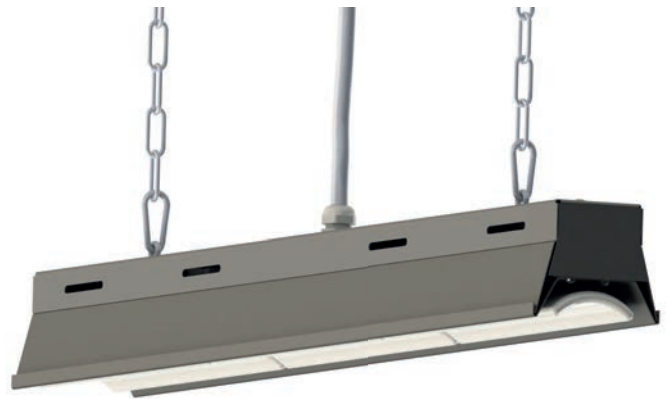
Dieses Produkt muss durch einen Regler ergänzt werden, um die verbindlichen Ökodesign-Anforderungen der EU-Verordnung 2024/1103 zu erfüllen. (S. 50 ff)



# HPIW1950

## Technische Daten:

Modell:	HPIW1950
Spannung:	1/N/PE 230 V
Frequenz:	50 Hz
Schutzart:	IP20
Zu beheizende Fläche:	10 - 25 m <sup>2</sup>
Technik:	Keramikstrahler
Anschlusskabel:	185 cm
Anschlussleitung:	Abisolierte Kabelenden
Einbauhöhe:	ab 1,80 m
Montage:	Decke
Befestigung:	Ösen vorhanden, ohne weiteres Befestigungsmaterial



Artikel Nr.	Maße (cm)	Leistung (W)	Heizelemente	Gewicht (kg)	Farbe
HPIW1950	75,6 x 9,1	1950	3 Keramikstrahler à 650W	2,6	Alu

Dieses Produkt muss durch einen Regler ergänzt werden, um die verbindlichen Ökodesign-Anforderungen der EU-Verordnung 2024/1103 zu erfüllen. (S. 50 ff)



# Kirchenbankheizung

## Technische Daten:

Front:	Metall, einbrennlackiert
Modell:	Kirchenbank
Farbe:	anthrazit, RAL 7016
Oberfläche:	feinstruktur
Spannung:	1/N/PE 230 V
Frequenz:	50 Hz
Schutzart:	IP 21
Schutzklasse:	I
Heiztechnik:	ESHC Plus
Anschlussleitung:	650 mm, weiß
Stecker:	precon Stecksystem



Artikel Nr.	Maße (cm)	Leistung (W)	Stromstärke (A)	Gewicht (kg)
CBO100	30,0 x 60,0	100	0,4	3,5
CBO150	30,0 x 100,0	150	0,7	5,6



# Schreibtischheizung

## Technische Daten:

Front:	Metall, einbrennlackiert
Modell:	Schreibtisch
Farbe:	anthrazit, RAL 7016
Oberfläche:	feinstruktur
Spannung:	1/N/PE 230 V
Frequenz:	50 Hz
Schutzart:	IP 21
Schutzklasse:	I
Heiztechnik:	ESHC Plus
Anschlussleitung:	1850 mm, schwarz mit stufenlosem Schnurdimmer
Schukostecker:	ja



Artikel Nr.	Maße (cm)	Leistung (W)	Stromstärke (A)	Gewicht (kg)
ST0100	30,0 × 60,0	100	0,4	3,8

# Regelungstechnik

Welltherm Infrarotheizungen bieten viel mehr Regelungstechnik als einen Drehknopf mit Zahlen zwischen 1 und 6. Vor dem Hintergrund der Energiewende und gesetzlichen Normen wie der Öko-Design-Richtlinie geht es darum, zu jeder Zeit, in jedem Raum die passende Wohlfühl-Temperatur zu erreichen. So wird die Regelungstechnik - neben der spürbaren Infrarot-Wärmestrahlung - zu einem entscheidenden Wohlfühl-Faktor. Diese besteht aus verschiedenen Komponenten. Und mit das Beste dabei ist: 95 Prozent aller Anwendungen werden ohne Kabel über Funkverbindungen zwischen Thermostat und Funkempfänger geregelt.

## **Thermostat zur Temperaturmessung**

### **(i. d. R. je eins pro Raum):**

Wieviel Wärme soll entstehen? Und wo soll diese Wärme entstehen? Die Antwort auf beide Fragen bietet ein Thermostat. Neben der Einstellung einer gewünschten Wohlfühl-Temperatur kann das Thermostat auch an dem Ort platziert werden, wo diese entstehen soll: An der Jatzecke, an einer Wand oder am Esstisch. Das Komfort-Thermostat ermöglicht darüber hinaus Einstellungen für Tag- und Nachtzeiten im Wochenrhythmus, Urlaub, Frostschutz und vieles mehr.

## **Empfänger zur Heizungs-Steuerung**

### **(je einer pro Heizung):**

Der Funkempfänger übersetzt die Wärme-Anforderung des Thermostats in den aktuellen Strombedarf der Heizung. Zum Beispiel sorgt es zu Beginn der Tagschaltung für ein schnelles Aufheizen; beim Erreichen der Soll-Temperatur schaltet es einfach ab. So wird sichergestellt, dass genau zur richtigen Zeit genau so viel Strom in Wärme umgewandelt wird, wie man es sich wünscht.

## **Smartes Zubehör:**

Egal ob Welltherm Heizungen über einen Router per App gesteuert werden oder ob die bedarfsgerechte Steuerung durch Fenster-Sensoren ergänzt wird - im Vergleich zu vielen anderen Heizsystemen wird die Welltherm Regelungstechnik allen Anforderungen an ein modernes Heizsystem gerecht. Wenn die gewünschte Wohlfühlwärme innerhalb kürzester Zeit am richtigen Ort mit dem geringsten Energieverbrauch erreicht wird: Dann trifft Behaglichkeit auf Energieeffizienz!



# REGELUNG

Behaglichkeit trifft auf  
höchste Energie-Effizienz  
Intelligent & innovativ



# precon<sup>®</sup> Effizienz trifft Komfort: Welltherm-Infrarotstrahler mit dem neuen Steckkonzept precon.

Selbstverständlich erfüllen unsere Welltherm-Infrarot-Heizsysteme alle Anforderungen der aktuellen Fassung der Ökodesign-Richtlinie (2024/1103). Damit garantieren wir nicht nur höchste Energieeffizienz und Nachhaltigkeit, sondern auch zukunftsicheren Heizkomfort „Made in Germany“.

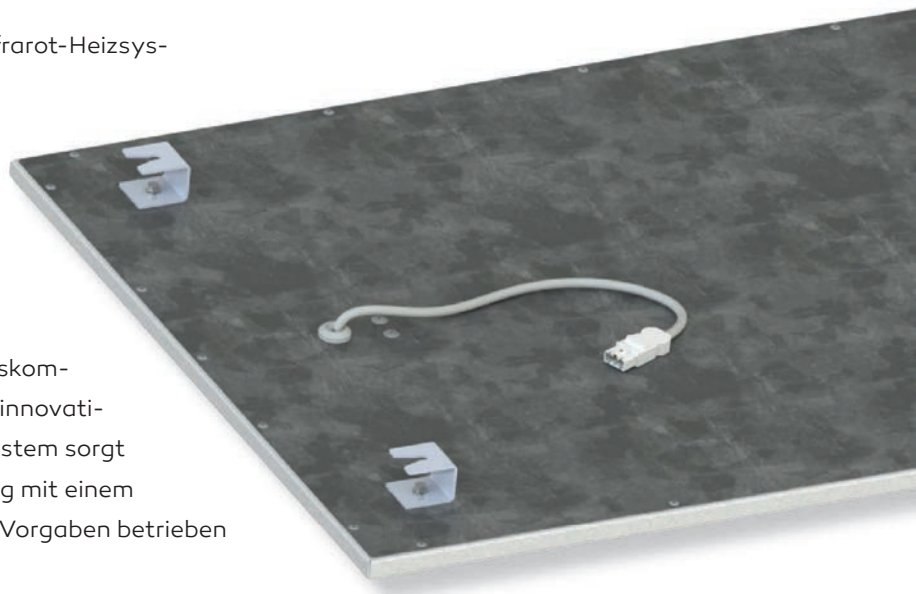
Um diesen Anspruch mit maximalem Installationskomfort zu verbinden, setzen wir ab sofort auf unser innovatives Steckersystem precon. Dieses intelligente System sorgt dafür, dass unsere Heizsysteme nur in Verbindung mit einem geeigneten Regelsystem gemäß den Ökodesign-Vorgaben betrieben werden können.

Gleichzeitig ermöglicht precon eine deutlich einfachere und schnellere Installation: anschließen, verbinden, fertig. So profitieren Sie von einer schnellen und sicheren Montage und Ihre Endkunden von einem effizienten und sofort einsatzbereiten Heizsystem.

**Welltherm: effizient, komfortabel und zukunftsicher.**

## Standard-Auslieferungszustand

Unsere Infrarotheizsysteme werden mit unserem innovativen precon Stecksystem geliefert. (Vorkonfektionierte 650 mm Anschlussleitung und montiertem 3-poligem GST15i3-Stecker) lot20conform



# Komponenten & Adapter



**precon**<sup>®</sup>



500 mm Anschlussleitung

Artikelnummer	Modell
PC0001	Seite 1: 3-polige Buchse GST15i3, Seite 2: abisolierte Kabelenden (Für Anschluss am Empfänger)



1800 mm Anschlussleitung

Artikelnummer	Modell
PC0010	Seite 1: 3-polige Buchse GST15i3, Seite 2: angespritzter Schuko-Flach-Stecker



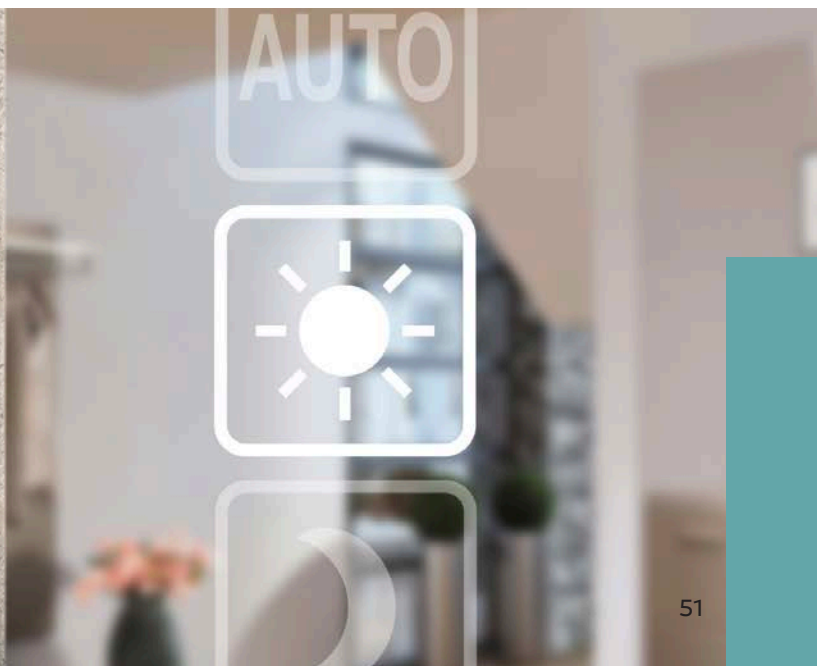
3-polige Buchse GST15i3 (am Empfänger)

Artikelnummer	Modell
PC0100	3-polige Buchse GST15i3



3-polige Stecker GST15i3 (an der Heizung)

Artikelnummer	Modell
PC0101	3-poliger Stecker GST15i3





**Komfort:**

- Bis zu 10 Jahre Batterielevensdauer bei normalem Gebrauch
- Schnelle und einfache Bedienung über den zentralen Drehschalter
- Option: Steuerung per Smartphone & Tablet
- Wochen-, Frostschutz- und Partyprogramm
- Programmierungsintervall in Halbstundenschritten
- Vollautomatische Sommer-/Winterzeitanpassung
- Anzeige des Stromverbrauches (kWh) der zugeordneten Heizgeräte
- Feste Wandmontage oder als Standmodell mittels mitgeliefertem Stecksocket
- Memoryfunktion bei Batterieaustausch

precon®



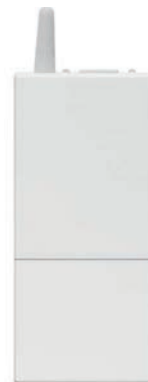
# Steuerungselemente **Serie DE**



**Technische Daten**

**Thermostat DE**

Funkübertragung:	bidirektional
Protokoll:	X3D
Energiespeicher:	Lithium-Ionen Batterie
Frequenz:	868 MHz
Temperatureinstellbereich:	+ 5 °C... + 30 °C
Schutzart	IP30
Farbe:	weiss
App Steuerung möglich:	ja



**Technische Daten**

**Empfänger DE**

Funkübertragung:	bidirektional
Protokoll:	X3D
Betriebsspannung:	1/N/ PE 230 V
Frequenz:	868 MHz
Betriebstemperaturen:	+ 0 °C... + 40 °C
Schutzart	IPx4
Farbe:	weiss
App Steuerung möglich:	ja
Maximale Strombelastung:	16 A

### Funkthermostat Set DE00050



Artikelnummer	Modell
DE00050	Funkthermostat Set DE00050 Funkthermostat DE00000 und Aufputzempfänger DE00010

### Funkthermostat DE00000



Artikelnummer	Modell
DE00000	Funkthermostat premium DE

### Aufputzempfänger DE00010



Artikelnummer	Modell
DE00010	Aufputzempfänger DE

### Funkthermostat Set DE00050 - 01



Artikelnummer	Modell
DE00050 - 01	Funkthermostat-Set DE00050-01 Funkthermostat DE00000 und Aufputzempfänger DE00010-01

### Aufputzempfänger DE00010 - 01



Artikelnummer	Modell
DE00010 - 01	Ausgang 1: 500 mm Kabel und GST15i3 Buchse, Ausgang 2: Off en für Direktanschluß

### Funkthermostat Set DE00050 - 11



Artikelnummer	Modell
DE00050 - 11	Funkthermostat Set DE00050-11 Funkthermostat DE00000 und Aufputzempfänger DE00010-11

### Aufputzempfänger DE00010 - 11



Artikelnummer	Modell
DE00010 - 11	Ausgang 1: 500 mm Kabel und GST15i3 Buchse, Ausgang 2: 1.800 mm Kabel mit Schuko-Flach-Stecker



precon®



# Steuerungselemente Serie SA

mit precon® Stecksystem

zur Einhaltung der Ökodesign-Verordnung 2024/1103



SA00050

## Technische Daten

### Thermostat SA

Funkübertragung:	bidirektional
Protokoll:	ZigBee 3.0
Energiespeicher:	wiederaufladbare Lithium-Ionen Batterie
Frequenz:	2,4 GHz
Temperatureinstellbereich:	+ 5 °C... + 35 °C
Schutzart:	IP30
Farbe:	weiß
App Steuerung:	nein

## Technische Daten

### Empfänger SA

Funkübertragung:	bidirektional
Protokoll:	ZigBee 3.0
Betriebsspannung:	1/N/ PE 230 V
Frequenz:	2,4 GHz
Betriebstemperaturen:	+ 0 °C... + 50 °C
Schutzart:	IP54
Farbe:	weiß
App Steuerung:	nein
Maximale Strombelastung:	10 A

## Funkthermostat Set SA00050



Artikelnummer

Modell

SA00050

Funkthermostat Set SA

Funkthermostat und Aufputzempfänger SA00010

## Aufputzempfänger SA00010



Artikelnummer

Modell

SA00010

Aufputzempfänger SA00010

## Funkthermostat Set SA00050 - 01



Artikelnummer

Modell

SA00050 - 01

Funkthermostat Set SA

Funkthermostat und Aufputzempfänger SA00010-01

## Aufputzempfänger SA00010 - 01



Artikelnummer

Modell

SA00010 - 01

Ausgang 1: 500 mm Kabel und GST15i3 Buchse, Ausgang 2: Offen für Direktanschluß

## Funkthermostat Set SA00050 - 11



Artikelnummer

Modell

SA00050 - 01

Funkthermostat Set SA

Funkthermostat und Aufputzempfänger SA00010-11

## Aufputzempfänger SA00010 - 11



Artikelnummer

Modell

SA00010 - 01

Ausgang 1: 500 mm Kabel und GST15i3 Buchse, Ausgang 2: 1800 mm Kabel mit Schuko-Flach-Stecker

## Tischaufsteller



Artikelnummer

Modell

SA00020

Tischaufsteller



# Temperaturregelung Serie WT Fest

## Technische Daten:

Übertragung:	kabelgebunden (drei-/vieradriges Kabel)
Betriebsspannung:	bis 250 V
Montage:	in 55er Unterputzdose
Temperatureinstellbereich:	+5 °C... +30 °C
Betriebstemperaturen:	0 °C... +40 °C
Schutzart:	IP30
Farbe:	weiß, ähnlich RAL 9010
App Steuerung:	nein

## Weitere Eigenschaften

- Voreingestellte und anpassbare Zeitprogramme
- Optimum-Start (Temperatur wird zur eingestellten Zeit erreicht)
- Max 9 Schaltzeiten pro Tag
- Kurzzeit-Timer (Party) für Stundenweise Änderung der Temperatur
- Einstellbereich der Temperatur begrenzbar
- Energieverbrauchsanzeige



## Raumthermostat Serie WT Fest

Artikel Nr.	Modell	Maße (cm)
11000120	Raumthermostat WT Fest	8 x 8 x 4,2 cm

Alle Lösungen im "Überblick Regelungstechnik" (S. 50 ff)



# Dimmer Vida

## Technische Daten:

Model:	Dimmer Vida
Spannung:	1/N/PE 230 V
Schutzart:	IP 65
Fernbedienung:	Ja
App Steuerung:	Ja
Empfangswinkel der IR-FB:	60° ± 5°
Reichweite der IR-Fernbedienung:	ca 6 m
Mehrere Dimmer zeitgleich einsetzbar:	ja - individuell per App zu steuern
Gewicht:	1,2 kg
Anschlussleitung:	mit Schuko-Steckverbindung



Der Dimmer Vida ist die ideale Plugin- Ergänzung zu allen elektrischen Heizstrahlern die selbst über keine Regelung verfügen. Er wird einfach über zwei Schuko-Stecker mit dem Strom verbunden und kann mittels der im Lieferumfang enthaltenen Infrarotfernbedienung oder ganz bequem per App gesteuert werden.

Mit der App können auch mehrere Dimmer einzeln bedient werden. So sind auch größere Installationen kein Problem. Dank der aussenliegenden Bluetooth-Antenne sind selbst große Reichweiten möglich.

Die Bedienung der Heizstrahler kann direkt am Gerät, über die mitgelieferte Infrarotfernbedienung oder per kostenloser App erfolgen. Ohne Frage ist die komfortabelste Regelung die per Smartphone.

Artikel Nr.	Modell	Maße (cm)
DVG3000	Dimmer Typ Vida	11,8 x 8,8 x 4,8

Alle Lösungen im "Überblick Regelungstechnik" (S. 50 ff)

# Überblick Regelungstechnik

## Temperatur-Regelung DRAHTLOS

Unsere drahtlosen Raumthermostate bieten eine intelligente und flexible Lösung für die Temperaturregelung. Sie bestehen aus einem Funk-Raumtemperaturfühler, der die Temperatur erfasst und als Sender dient, sowie einem Funkempfänger, der direkt mit Heizelementen verbunden ist. Für den ökodesignkonformen Betrieb von Heizelementen können zusätzliche Fensterkontakte zur Fernsteuerung integriert werden - für maximale Effizienz und Komfort.

### Thermostate, Empfänger und Zubehör der Serie WT

- zur Thermostatsteuerung der Infrarotheizung per Funk

Artikel Nr.	Bezeichnung	Beschreibung	Maße (cm)	Anforderungen der Ökodesign-Richtlinie	Betrieb Elektro-Fußbodenheizung
WT00000	Funkthermostat premium WT	mit Wochenprogrammierung	8,5 x 8,5 x 3,3	in Kombination erfüllt	
WT00010	Aufputzempfänger WT	10 A/250 V mit Klemmleiste zum Anschluss der Heizung	17 x 5 x 2,8		



### Thermostate, Empfänger und Zubehör der Serie DE

- zur Thermostatsteuerung der Infrarotheizung per Funk

Artikel Nr.	Bezeichnung	Beschreibung	Maße (cm)	Anforderungen der Ökodesign-Richtlinie	Betrieb Elektro-Fußbodenheizung
DE00001	Funkthermostat basic DE	nicht programmierbar (Router notwendig)	8,1 x 8,1 x 2,2	in Kombination mit DE00010 bzw. anderen Empfängern und DE00020 erfüllt	
DE00011	Steckdosenempfänger DE	10 A /230 V mit Steckdose für Schuko-Stecker an der Heizung	14,0 x 7,2 x 7,3		
DE00012	Unterputzempfänger DE	10 A/230 V mit Klemmleiste zum Anschluss der Heizung	5,0 x 4,7 x 3,3		x
DE00020	Router Typ DE	Smart-Home-Steuerung - programmierbar -	10,0 x 10,0 x 2,6	empfohlen in der jew. Kombination (s.o.)	
DE00021	Öffnungsmelder DE	Kontakte für Tür/Fenster bzw. Rahmen	10,0 x 2,6 x 2,6	empfohlen in der jew. Kombination (s.o.)	
DE00022	Bodenfühler DE	zum Anschluss der Fußbodenheizung an den Unterputz-Empfänger	3,8 x Ø 0,6 3 m Kabel "		x





## Temperatur-Regelung DRAHTGEFÜHRT

Drahtgeführte Raumthermostate überzeugen durch ihre einfache und zuverlässige Funktionalität. Sie sind direkt mit dem Heizelement verdrahtet und dienen als präzise Raumtemperaturregler. Dank ihrer unkomplizierten Installation werden sie bevorzugt in Neubauten oder bei Sanierungsprojekten eingesetzt, wo bauliche Gegebenheiten optimal berücksichtigt werden können.

### Thermostat und Zubehör der Serie WT FEST

- zur Thermostatsteuerung der Infrarotheizung per Kabelverbindung (Festanschluss)

Artikel Nr.	Bezeichnung	Beschreibung	Maße (cm)	Anforderungen der Ökodesign-Richtlinie	Betrieb Elektro-Fußbodenheizung
11000121	Bodenfühler	für WT Fest	2 x Ø 0,8 Cable de 3 m		x



## Sonstige Steuerungen

### Steckdosen-Thermostat

Artikel Nr.	Bezeichnung	Beschreibung
CD00010	Steckdosenthermostat	Einstellung der Wunschttemperatur mit Zeitsteuerung





## Zubehör

Das Welltherm Zubehör bietet Ihnen vielseitige Möglichkeiten für die ideale Montage und flexible Befestigung Ihres Infrarotheizsystems.

Unsere durchdachten Lösungen reichen von Deckeneinbaurahmen über modulare LED-Lichtrahmen bis hin zu mobilen Standsystemen – alle entwickelt, um die Installation und Nutzung Ihrer Heizung so komfortabel und effizient wie möglich zu gestalten.

Mit unserem innovativen Zubehör können Sie Ihr Infrarotheizsystem optimal ausrichten und gezielt einsetzen.

So schaffen Sie nicht nur eine gleichmäßige Wärmeverteilung, sondern sorgen auch für einen noch effektiveren und energieeffizienteren Heizvorgang, der perfekt auf Ihre individuellen Bedürfnisse abgestimmt ist.



# ZUBEHÖR

Intelligentes Zubehör für  
individuelle Wärmelösungen

Flexibel & vielseitig





# Deckeneinbaurahmen

Front: Metall, einbrennlackiert  
Modell: Einbaurahmen  
Farbe: weiß, RAL 9003  
Oberfläche:: seidenmatt  
Montage: Decke



Artikel Nr.	Maße (cm)	Gewicht (kg)
EB060060	60,0 x 60,0	1,5
EB090060	60,0 x 90,0	1,9
EB120060	60,0 x 120,0	2,2
EB150060	60,0 x 150,0	2,6

## Lichtrahmen LED

Energetisch gesehen ist die Positionierung einer Infrarotheizung an der Raumdecke das Optimum. Im Falle einer Renovierung oder Nachrüstung kann man zudem leicht auf vorhandene Verkabelungen zurückgreifen. Doch der Verlust bestehender Deckenleuchten schreckt so manchen Bauherrn ab. Deswegen hat Welltherm einen LED-Lichtrahmen entwickelt, der (mit oder ohne zusätzliches Stromkabel) zur wohligen Wärme der Infrarotheizung ein angenehm warmweißes, dimmbares Licht abgibt.

Dank seines modularen Aufbaus eignet er sich sowohl für Metall- als auch für Glasheizungen. Eine Montage an der Wand ist ebenso möglich wie an der Decke. Insbesondere für wandhängende Spiegelheizungen ist der Lichtrahmen ein attraktives Zubehör.

### Vorteile:

- Einfache und schnelle Nachrüstung an wand- und deckenhängenden Infrarotheizungen durch spezielle Magnethalter.
- effiziente, dimmbare LED-Technologie mit angenehm warmweißem Licht.
- Installation wahlweise als Festanschluß- oder Funkvariante:

### Festanschluß:

Lichtrahmen wird an die bestehende Lichtleitung und Lichtschalter angeschlossen.

### Funkanschluß:

Lichtrahmen wird mit der Heizung an die Heizungsleitung angeschlossen. Ein Design-Wandschalter im universellen 5,0 x 5,0 cm Format steuert das Licht.

Design-Wandschalter



3 D-Licht



Magnethalterung



EasyPlugg



# Lichtrahmen LED



## Technische Daten:

Farbe:	Alu, RAL 9006
Lichtfarbe::	Warmweiß (3000K)
Breite::	2,6 cm
Schutzart:	IP20
Umgebungstemperatur:	-20° bis + 50°C
Montage	Wand & Decke

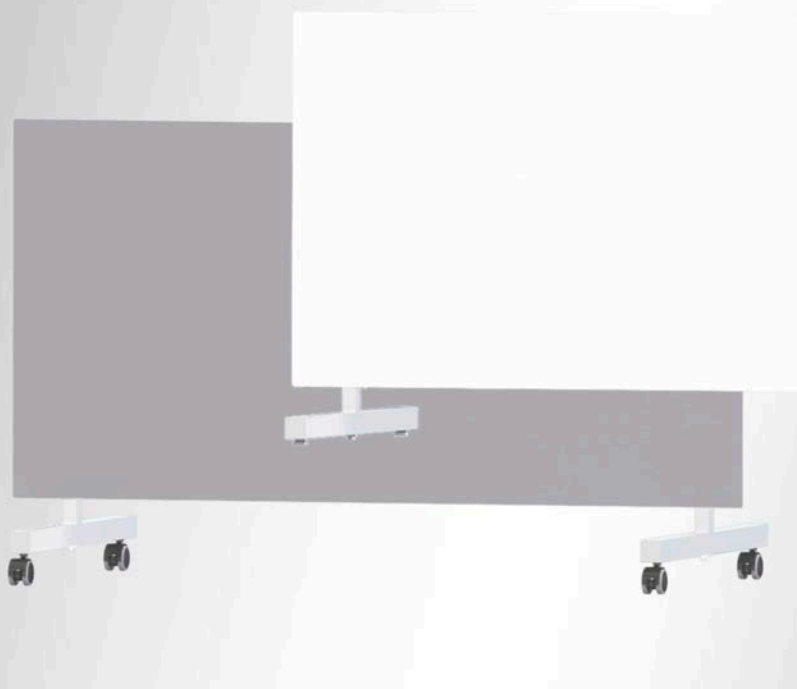
Ref	für Format Heizung (cm)	Maße (cm)	Lichtstrom(lm)	Leistung (W)	Gewicht (kg)
LI060060	60,0 x 60,0	61,0 x 61,0	4.150	53	0,95
LI090060	60,0 x 90,0	61,0 x 91,0	5.150	66	1,15
LI120060	60,0 x 120,0	61,0 x 121,0	6.150	80	1,35
LI150060	60,0 x 150,0	61,0 x 151,0	7.200	93	1,60
LI120090	90,0 x 120,0	91,0 x 121,0	7200	96	1,65

## Vorkonfektionierte Sets

Artikel Nr.	Modell	Maße (cm)	Spannung nominal	Leistung (W)
Festanschluss: separate Stromversorgung für Heizung & Lichtrahmen				
LI00300	Trafo, dimmbar (Spannungssenke, 2 x 50 W)	17,7 x 5,7 x 22,5	220 - 240 V AC	2 x 50
Funkanschluss: eine Stromversorgung für Heizung & Lichtrahmen				
LI00400	Funkschalter, Trafo (100 W) & Dimmer	5,0 x 5,0 x 1,5 10,2 x 3,7 x 2,0	220 - 240 V AC 12-48 V DC	100

## Einzelteile:

Artikel Nr.	Modell	Maße (cm)	Spannung nominal	Umgebungstemperatur
LI00040	Funkschalter	5,0 x 5,0 x 1,5	230 - 240 V AC	-20° - +50°C
LI00060	Anschlussleitung Schuko	150,0		-20° - +50°C



- zur bodennahen Aufstellung von Welltherm Infrarot-Heizungen
- für Infrarot-Heizungen aus Glas und Metall mit „60er-Seitenmaß“
- mit und ohne Rollen
- Montagesatz bestehend aus zwei Standfüßen und Zubehör
- aus hochwertigem, pulverbeschichtetem Stahl

# Bodenständer

## Bodenständer Rollen

Artikel Nr.	Modell	Maße (cm)	Material	Farbe
SF00011	HOR	63,2 x 61,0 x 3,5	hochwertiger Stahl, pulverbeschichtet	weiß

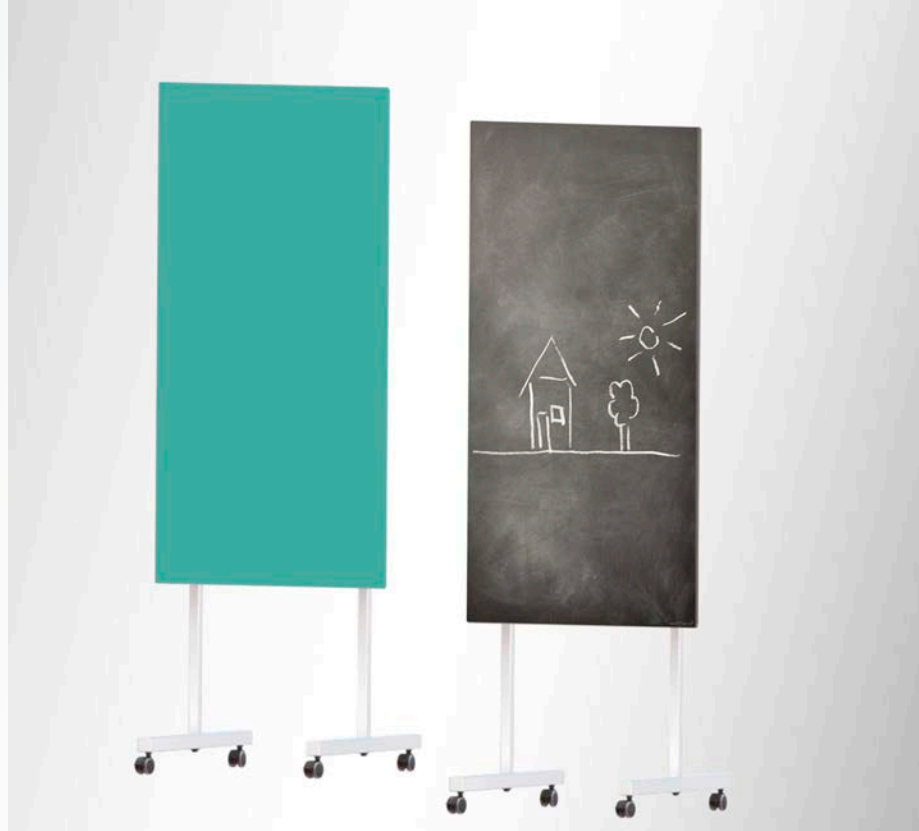
## Bodenständer Klassik

Artikel Nr.	Modell	Maße (cm)	Material	Farbe
SF00012	HOS	63,2 x 61,0 x 3,5	hochwertiger Stahl, pulverbeschichtet	weiß

## Zur Befestigung von folgenden Heizungs-Formaten:

Typ de calefacción	Artikel Nr.	Maße (cm)	Leistung (W)	Stromstärke (A)	Gewicht (kg)	Adecuado para habitaciones (m²)
Metall	XX0210	59,2 x 59,2 x 1,7	210	0,9	4,5	3 - 4
Metall	XX0330	59,2 x 59,2 x 1,7	330	1,4	7,8	5 - 7
Metall	XX0340	61,8 x 61,8 x 1,7	340	1,5	8,0	5 - 7
Metall	XX0510	59,2 x 89,2 x 1,7	510	2,2	11,0	7 - 10
Metall	XX0710	59,2 x 119,2 x 1,7	710	3,1	14,0	10 - 14
Metall	XX0910	59,2 x 149,2 x 1,7	910	4,0	17,0	13 - 18
Glas	XX0370	60,0 x 60,0 x 2,2	370	1,6	9,6	5 - 7
Glas	XX0580	60,0 x 90,0 x 2,2	580	2,5	13,5	8 - 12
Glas	XX0780	60,0 x 120,0 x 2,2	780	3,4	17,3	11 - 16
Glas	XX0930	60,0 x 150,0 x 2,2	930	4,0	22,0	13 - 19

- zur flexiblen Befestigung von Wellther Infrarot-Heizungen
- platzsparende, vertikale Befestigung bei vielen Ausführungen möglich
- mit Rollen zum Einsatz an verschiedenen Aufstellorten
- Montagesatz bestehend aus zwei Standfüßen mit Rollen und Zubehör
- aus hochwertigem, pulverbeschichtetem Stahl



# Universalständer

## Universalständer

Artikel Nr.	Modell	Maße (cm)	Material	Farbe
SF00010	VEHOR	164,0 x 61,0 x 3,5	hochwertiger Stahl, pulverbeschichtet	weiß

### Zur Befestigung von folgenden Heizungs-Formaten:

Heizungsart	Artikel Nr.	Maße (cm)	Montage horizontal	Montage vertical	Leistung (W)	Stromstärke (A)	Gewicht (kg)	geeignet für Räume (m²)
Metall	XX0210	39,2 x 59,2 x 1,7		●*	210	0,9	4,5	3 - 4
Metall	XX0260	29,2 x 89,2 x 1,7		●	260	1,1	5,3	3 - 5
Metall	XX0330	59,2 x 59,2 x 1,7	●*	●*	330	1,4	7,8	5 - 7
Metall	XX0340	61,8 x 61,8 x 1,7	●*	●*	340	1,5	8,0	5 - 7
Metall	XX0360	29,2 x 119,2 x 1,7		●	360	1,6	6,9	5 - 7
Metall	XX0510	59,2 x 89,2 x 1,7	●*	●	510	2,2	11,0	7 - 10
Metall	XX0610	39,2 x 149,2 x 1,7		●	610	2,7	10,7	9 - 12
Metall	XX0710	59,2 x 119,2 x 1,7	●*	●	710	3,1	14,0	10 - 14
Metall	XX0910	59,2 x 149,2 x 1,7	●*	●	910	4,0	17,0	13 - 18
Metall	XX1000	80,0 x 120,0 x 1,7	●	●	1000	4,3	18,5	14 - 20
Metall	XX1100	90,0 x 120,0 x 1,7		●	1100	4,8	20,7	15 - 22
Metall	XX1210	75,0 x 150,0 x 1,7	●*	●	1210	5,3	21,5	17 - 24
Metall	XX1410	120,0 x 120,0 x 1,7	●	●	1410	6,1	28,0	20 - 28
Glas	XX0370	60,0 x 60,0 x 2,2	●*	●*	370	1,6	9,6	5 - 7
Glas	XX0580	60,0 x 90,0 x 2,2	●*	●	580	2,5	13,5	8 - 12
Glas	XX0780	60,0 x 120,0 x 2,2	●*	●	780	3,4	17,3	11 - 16
Glas	XX0930	60,0 x 150,0 x 2,2	●*	●	930	4,0	22,0	13 - 19
Glas	XX1250	75,0 x 150,0 x 2,2	●*	●	1250	5,4	27,5	18 - 25

\* Befestigung im oberen Bereich des Ständers zur Aufstellung hinter Sitzmöbeln, Sideboards, etc.

# welltherm<sup>®</sup> España

## Welltherm España

Belz & Partner S.L.U.  
Carrer Illes Balears N° 17  
E-7180 Santa Ponsa  
Islas Balears / España

t +34 871 913 722

info@welltherm.es  
www.welltherm.es

